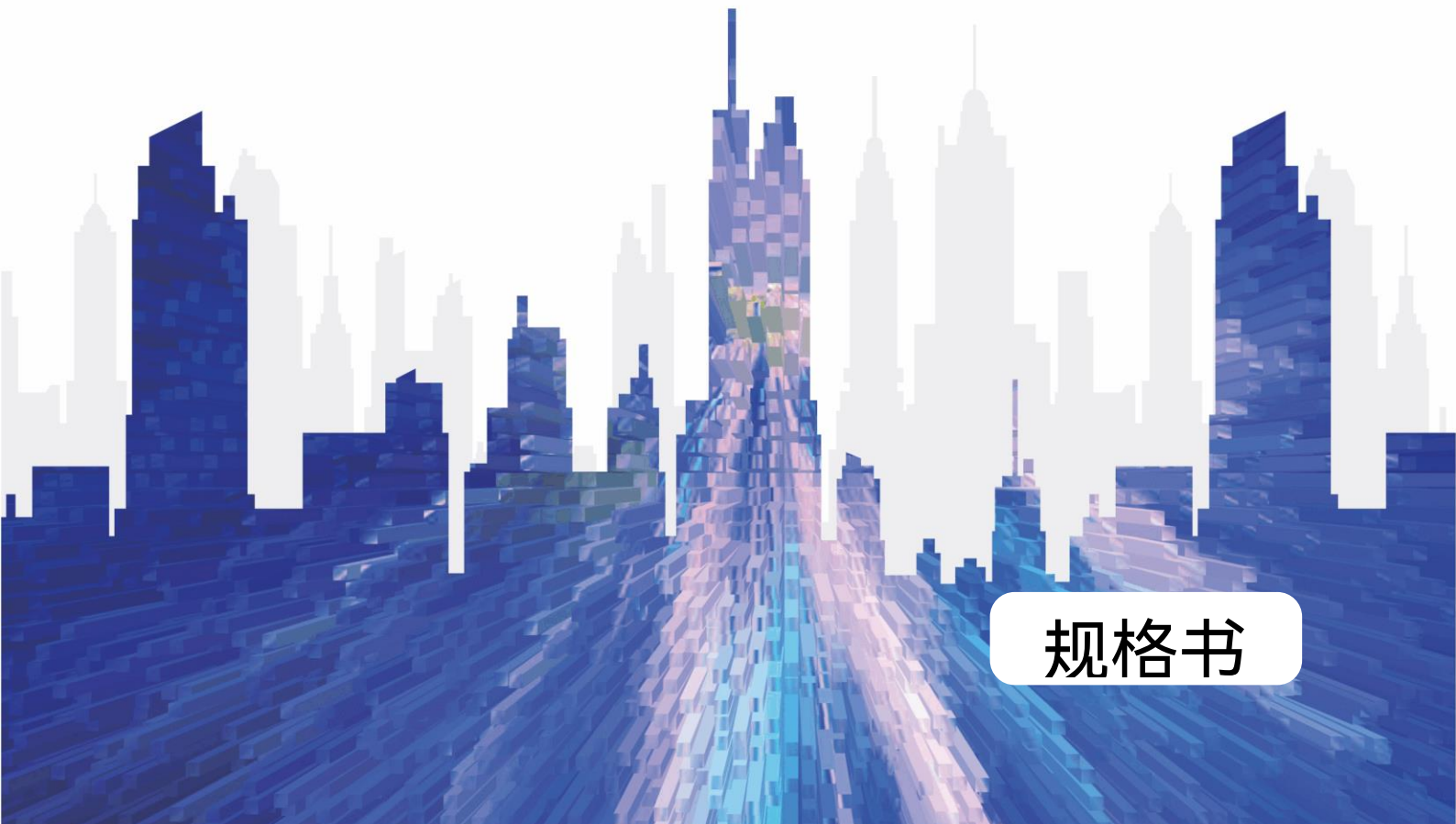


TCC70 多媒体播放器

诺瓦联网媒体播放器软件 V7.0



规格书

更新记录

文档版本	发布时间	更新说明
V1.1.0	2024-04-30	更新规格书信息
V1.0.6	2023-10-16	更新设备 WiFi 热点默认密码描述
V1.0.5	2023-06-14	<ul style="list-style-type: none"> 更新 WiFi 的特性描述 增加产品总重信息
V1.0.4	2022-03-15	更新屏精灵相关描述
V1.0.3	2022-01-12	<ul style="list-style-type: none"> 更新接口描述 更新尺寸图 调整规格表
V1.0.2	2021-08-20	更新 4G 和 GPS 的特性描述
V1.0.1	2021-07-05	<ul style="list-style-type: none"> 增加继电器说明 更新产品外观图 更新 RS485 接口的相关描述 更新输入电压

简介

TCC70 是诺瓦推出的一款发送接收一体化多媒体播放器，可通过 PC、手机、Pad 等多种用户终端进行节目发布和显示屏控制，支持接入云发布和云监控平台，轻松实现显示屏的跨地域集群管理。

TCC70 采用 8 个标准的 HUB75E 接口进行通讯，最多支持 16 组 RGB 并行数据。硬件设计和软件设计充分考虑用户部署、运行和维护时的场景，使部署更容易，运行更稳定，维护更高效。

凭借安全稳定的一体化功能设计，为用户节省空间、减少布线，可应用于车载屏、小型交通屏、社区屏、灯杆屏等小带载场景。

认证

无。

若该产品无所销往国家或地区的相关认证，请第一时间联系诺瓦星云确认或处理，否则，如造成相关法律风险，客户需自行承担或诺瓦星云有权进行追偿。

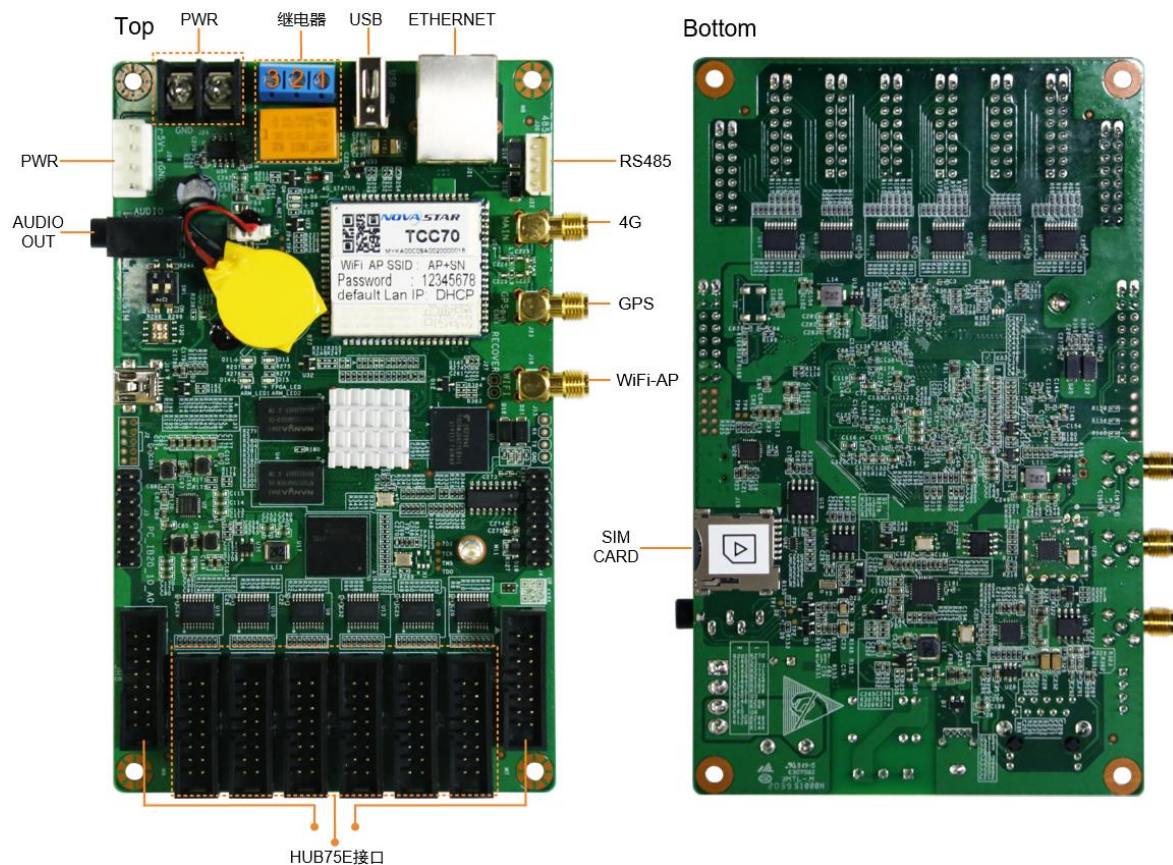
特性

- 单卡最大带载分辨率 512×384。
- 极限宽度：1280（1280×128）。

- 极限高度：512 (384×512)。
 - 1 路立体音频输出。
 - 1 路 USB2.0 接口。
- 支持 U 盘节目导入播放和 U 盘扩容。
- 1 路 RS485 接口。
- 连接亮度传感器、其他传感器，以及连接其他模块以实现对应功能。
- 处理性能强大。
 - 4 核处理器，主频 1.2GHz。
 - 支持 1080p 的视频硬解码。
 - 1GB 运行内存。
 - 8GB 内部存储空间，用户可用 4GB。
 - 多方位控制方案。
 - 支持 PC、手机、Pad 等多种用户终端节目发布和显示屏控制。
 - 集群远程节目发布和显示屏控制。
 - 集群远程监控屏体状态。
 - WiFi AP 和 WiFi STA 双模式切换
 - WiFi AP 模式下，用户终端连接 TCC70 自带的 WiFi 热点。默认 SSID 为“AP+SN后 8 位数字”，默认密码见设备 SSID 标签。
 - WiFi STA 模式下，用户终端与 TCC70 连接同一个路由器的 WiFi 热点。
 - 支持 4G 网络（标配 CAT1）。

目前仅中国和印度可接入 4G 网络。
 - 支持 GPS 定位/对时。
 - 支持继电器（最大 DC 30 V 3A）。

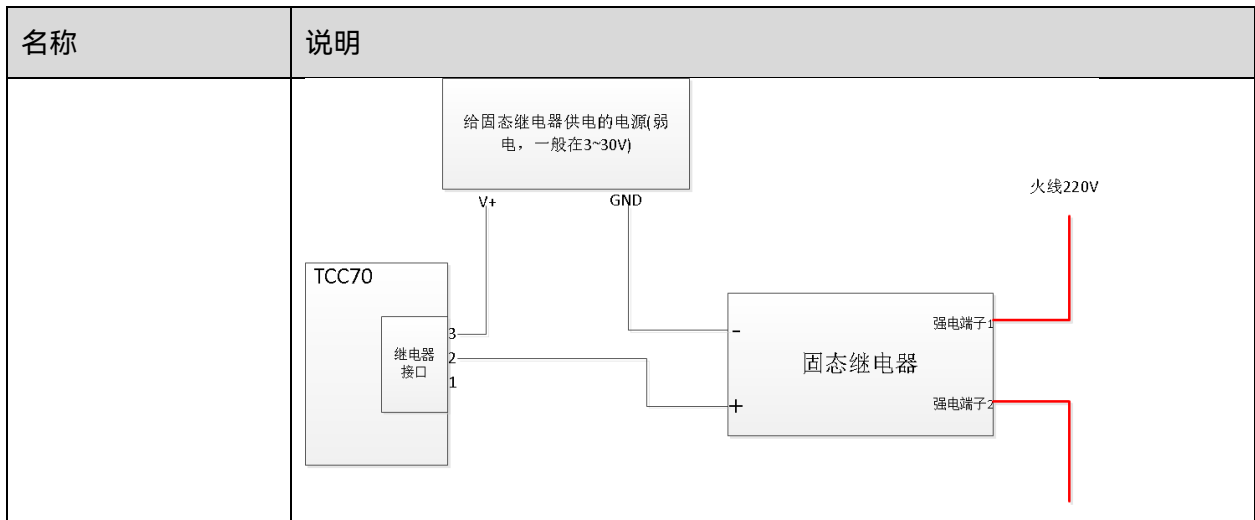
外观



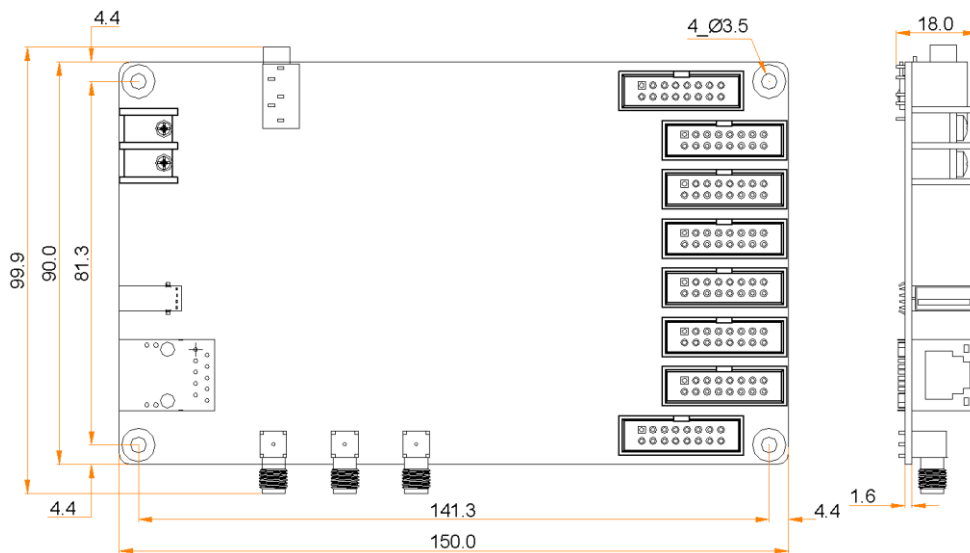
本文中的产品照片仅供参考，请以实际购买到的产品为准。

表1-1 接口和按钮

名称	说明
ETHERNET	网口，连接网络或控制电脑。
USB	USB 2.0 (Type A) 接口，支持 U 盘节目导入播放和 U 盘扩容。 文件系统仅支持 FAT32，FAT32 最大支持单个文件 4G 大小，允许单个文件最大为 4GB。
PWR	电源输入接口。
AUDIO OUT	音频输出接口，支持插入国标 (OMTP) 耳机。
HUB75E 接口	HUB75E 接口，连接屏体。
SIM CARD	SIM 卡插槽，支持防反插。
WiFi-AP	WiFi AP 天线接口 (支持 2.4GHz WiFi)。
GPS	GPS 天线接口。
4G	4G 天线接口。
RS485	RS485 接口，连接亮度传感器、其他传感器，以及连接其他模块以实现对应功能。
继电器	<p>3Pin 继电器控制开关。</p> <ul style="list-style-type: none"> • 直流：最大电压 30V，最大电流 3A。 • 交流：最大电压 250V，最大电流 3A。 <p>两种接线方法：</p> <ul style="list-style-type: none"> • 普通开关控制：Pin2 和 Pin3 的接法不固定，Pin1 不接线。在屏精灵桌面端软件的电源控制界面，开启电路后 Pin2 和 Pin3 接通，关闭电路后 Pin2 和 Pin3 断开。 • 单刀双掷控制：接法固定，Pin2 接刀，Pin1 接关闭线，Pin3 接开启线。在屏精灵桌面端软件的电源控制界面，开启电路后 Pin2 和 Pin3 接通，Pin2 和 Pin1 断开；关闭电路后 Pin2 和 Pin3 断开，Pin2 和 Pin1 接通。 <p>注意：TCC70 使用直流供电，不建议继电器直接控制交流电。如需控制交流电，推荐下图的接线方式。</p>



尺寸



公差: ±0.3 单位: mm

如需开模或安装开孔, 请联系诺瓦获取精确度更高的结构图纸。

数据接口

JH1	
R1	1
B1	3
R2	5
B2	7
HA1	9
HC1	11
HDCLK1	13
HOE1	15
G1	2
GND	4
G2	6
HE1	8
HBT	10
HBT	12
HLA1	14
GND	16

BH16-2_54-SD

JH2	
R3	1
B3	3
R4	5
B4	7
HA2	9
HC2	11
HDCLK2	13
HOE2	15
G3	2
G4	4
HE2	6
HBT	8
HBT	10
HBT	12
HLA2	14
GND	16

BH16-2_54-SD

JH3	
R5	1
B5	3
R6	5
B6	7
HA3	9
HC3	11
HDCLK3	13
HOE3	15
G5	2
GND	4
G8	6
HE3	8
HBT	10
HBT	12
HLA3	14
GND	16

BH16-2_54-SD

JH4	
R7	1
B7	3
R8	5
B8	7
HA4	9
HC4	11
HDCLK4	13
HOE4	15
G7	2
GND	4
G8	6
HE4	8
HBT	10
HBT	12
HLA4	14
GND	16

BH16-2_54-SD

JH5	
R9	1
B9	3
R10	5
B10	7
HA5	9
HC5	11
HDCLK5	13
HOE5	15
G9	2
G10	4
HE5	6
HBT	8
HBT	10
HBT	12
HLA5	14
GND	16

BH16-2_54-SD

JH6	
R11	1
B11	3
R12	5
B12	7
HA6	9
HC6	11
HDCLK6	13
HOE6	15
G11	2
G12	4
HE6	6
HBT	8
HBT	10
HBT	12
HLA6	14
GND	16

BH16-2_54-SD

JH7	
R13	1
B13	3
R14	5
B14	7
HA7	9
HC7	11
HDCLK7	13
HOE7	15
G13	2
GND	4
G14	6
HE7	8
HBT	10
HBT	12
HLA7	14
GND	16

BH16-2_54-SD

JH8	
R15	1
B15	3
R16	5
B16	7
HA8	9
HC8	11
HDCLK8	13
HOE8	15
G15	2
GND	4
G16	6
HE8	8
HBT	10
HBT	12
HLA8	14
GND	16

BH16-2_54-SD

数据接口定义					
/	R	1	2	G	/
/	B	3	4	GND	接地
/	R	5	6	G	/
/	B	7	8	HE	行译码信号
行译码信号	HA	9	10	HB	
	HC	11	12	HD	
移位时钟	HDCLK	13	14	HLAT	锁存信号
显示使能	HOE	15	16	GND	接地

产品规格

最大带载分辨率	512×384 像素	
电气参数	输入电压	DC 4.5V ~ 5.5V
	最大功耗	10W
存储空间	运行内存	1GB
	内部存储	8GB, 用户可用 4GB
工作环境	温度	-20°C ~ +60°C
	湿度	0%RH ~ 80%RH, 无冷凝
存储环境	温度	-40°C ~ +80°C
	湿度	0%RH ~ 80%RH, 无冷凝
物理规格	尺寸 (长×宽×高)	150.0mm×99.9mm×18.0mm
	净重	121.3g
	总重	300.0g
包装信息	尺寸	278.0mm×218.0mm×63.0mm
	清单	<ul style="list-style-type: none"> • 1×TCC70 • 1×WiFi 全向天线

		<ul style="list-style-type: none"> • 1×4G 天线 • 1×快速指南 • 1×装箱清单
系统软件	<ul style="list-style-type: none"> • Android 操作系统软件 • Android 终端应用软件 • FPGA 程序 	

功耗依产品的设置、环境、使用情况及诸多其他因素可能有所差异。

音视频解码规格

图片

编解码	尺寸	格式	备注
JFIF file format 1.02	48×48 pixels ~ 8176×8176 pixels	JPG、JPEG	不支持非隔行扫描 支持 SRGB JPEG 支持 Adobe RGB JPEG
BMP	无限制	BMP	N/A
GIF	无限制	GIF	N/A
PNG	无限制	PNG	N/A
WEBP	无限制	WEBP	N/A

音频

编解码	通道	比特率	采样率	格式	备注
MPEG1/2/2.5 Audio Layer1/2/3	2	8kbps ~ 320Kbps, CBR 和 VBR	8KHZ ~ 48KHZ	MP1、MP2、MP3	N/A
WMA Version 4/4.1/7/8/9、 wmapro	2	8kbps ~ 320Kbps	8KHZ ~ 48KHZ	WMA	不支持 WMA Pro、 无损和 MBR
MS-ADPCM、IMA- ADPCM、PCM	2	N/A	8KHZ ~ 48KHZ	WAV	支持 4bit MS- ADPCM 和 IMA- ADPCM
Q1 ~ Q10	2	N/A	8KHZ ~ 48KHZ	OGG、OGA	N/A
Compress Level	2	N/A	8KHZ ~ 48KHZ	FLAC	N/A

编解码	通道	比特率	采样率	格式	备注
0~8					
ADIF、ATDS Header AAC-LC and AAC-HE、 AAC-ELD	5.1	N/A	8KHZ~48KHZ	AAC、M4A	N/A
AMR-NB、AMR- WB	1	AMR-NB 4.75 ~ 12.2kbps@8kHz AMR-WB 6.60 ~ 23.85kbps@16kHz	8KHZ、16KHZ	3GP	N/A
MIDI Type 0/1、 DLS version 1/2、 XMF and Mobile XMF、 RTTTL/RTX、 OTA、iMelody	2	N/A	N/A	XMF、MXMF、 RTTTL、RTX、 OTA、IMY	N/A

视频

编解码	分辨率	最大帧率	最大比特率 (理想状况)	格式	备注
MPEG-1/2	48×48 pixels ~ 1920×1080 pixels	30fps	80Mbps	DAT、MPG、 VOB、TS	支持 Field Coding
MPEG4	48×48 pixels ~ 1920×1080 pixels	30fps	38.4Mbps	AVI、MKV、 MP4、MOV、3GP	不支持 MS MPEG4 v1/v2/v3、GMC、 DivX3/4/5/6/7.../10
H.264	48×48 pixels ~ 1920×1080 pixels	1080P@60fps	57.2Mbps	AVI、MKV、 MP4、MOV、 3GP、TS、FLV	支持 Field Coding、 MBAFF
H.264 MVC	48×48 pixels ~ 1920×1080 pixels	60fps	38.4Mbps	MKV、TS	只支持 Stereo High Profile
H.265/HEV C	64×64 pixels ~ 1920×1080 pixels	1080P@60fps	57.2Mbps	MKV、MP4、 MOV、TS	支持 Main Profile、 Tile & Slice
VP8	48×48 pixels ~ 1920×1080 pixels	30fps	38.4 Mbps	WEBM、MKV	N/A
H.263	SQCIF (128×96)、QCIF	30fps	38.4Mbps	3GP、MOV、MP4	不支持 H.263+

编解码	分辨率	最大帧率	最大比特率 (理想状况)	格式	备注
	(176×144) 、 CIF (352×288) 、 4CIF (704×576)				
MJPEG	48×48 pixels ~ 1920×1080 pixels	30fps	38.4Mbps	AVI	N/A

说明： 数据输出格式支持 YUV420 semi-planar, H.264 还支持 YUV400 (单色)。

版权所有 ©2024 西安诺瓦星云科技股份有限公司。保留一切权利。

非经本公司书面许可，任何单位和个人不得擅自摘抄、复制本文档内容的部分或全部，并不得以任何形式传播。

商标声明

NOVA STAR 是诺瓦星云的注册商标。

声明

欢迎您选用西安诺瓦星云科技股份有限公司的产品，如果本文档为您了解和使用产品带来帮助和便利，我们深感欣慰。我们在编写文档时力求精确可靠，随时可能对内容进行修改或变更，恕不另行通知。如果您在使用中遇到任何问题，或者有好的建议，请按照文档提供的联系方式联系我们。对您在使用中遇到的问题，我们会尽力给予支持，对您提出的建议，我们衷心感谢并会尽快评估采纳。

24小时免费服务热线

400-696-0755

www.novastar-led.cn

西安总部

地址：陕西省西安市高新区云水三路1699号诺瓦科技园2号楼

电话：029-68216000

邮箱：support@novastar.tech



诺瓦星云官方微信号