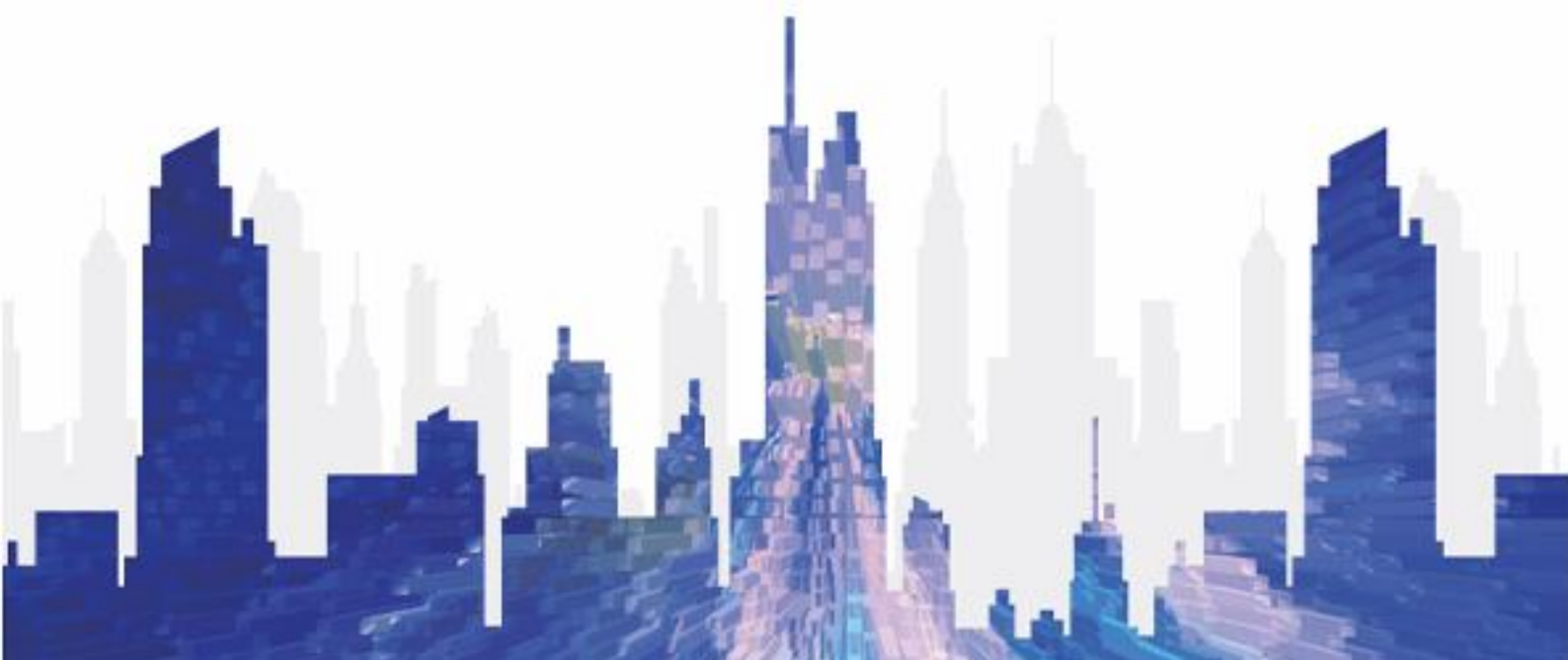


TB2-4G(选配 4G)

多媒体播放器



规格书

更新记录

文档版本	发布时间	更新说明
V1.9.1	2024-09-27	<ul style="list-style-type: none">更新产品规格信息更新媒体解码规格
V1.9.0	2024-07-14	<ul style="list-style-type: none">更新特性更新 RUN 指示灯状态描述更新电气参数更新包装信息更新媒体解码规格
V1.8.0	2024-04-30	更新规格书信息
V1.7.3	2023-10-16	更新设备 WiFi 热点默认密码描述
V1.7.2	2023-06-14	<ul style="list-style-type: none">更新 WiFi 的特性描述删除天线尺寸更新产品重量信息
V1.7.1	2022-11-18	更新认证信息

简介

TB2-4G(选配 4G)是诺瓦针对 LED 全彩显示屏推出的第二代多媒体播放器，集播放和发送功能为一体，可通过 PC、手机、Pad 等多种用户终端进行节目发布和显示屏控制，并且支持接入云发布和云监控平台，轻松实现显示屏的跨地域集群管理。

TB2-4G(选配 4G)支持同异步双模式，随时切换、定时切换，满足各类播放需求，并通过终端认证、播放校验等多重防护措施，保障播放安全。

凭借安全稳定、简单易用、智能掌控等特点，TB2-4G(选配 4G)可广泛应用于 LED 商业显示、智慧城市领域，例如灯杆屏、连锁店屏、广告机、零售店屏、门头屏、车载屏、无需 PC 的屏等。

认证

CQC、SRRC。

若该产品无所销往国家或地区的相关认证，请第一时间联系诺瓦星云确认或处理，否则，如造成相关法律风险，客户需自行承担或诺瓦星云有权进行追偿。

特性

输出

- 最大带载 65 万像素
极限宽度 1920，极限高度 1080。
- 1 路 LED 千兆输出网口
- 1 路立体音频输出

输入

- 1 路 HDMI 1.3 输入接口
同步模式时，使用此接口输入的视频源，支持全屏自适应播放。

控制

- 1 路 USB 2.0 接口
支持 U 盘节目播放和 U 盘扩容。
- 1 路 USB (Type B) 接口
用户只需将这个接口与 PC 直连，即可使用配套软件进行配屏和节目发布等操作。

性能

- 强大处理性能
 - 4 核处理器，主频 1.2GHz。
 - 支持 1080P 视频硬解码。
 - 1GB 运行内存。
 - 32GB 内部存储空间。
- 极优播放性能
1 个 1080P、2 个 720P、4 个 480P 或 4 个 360P 视频播放。

功能

- 多方位控制方案
 - PC、手机、Pad 等多种用户终端节目发布和显示屏控制。
 - 集群远程节目发布和显示屏控制。
 - 集群远程监控屏体状态。
- 同步异步双模式
 - 异步模式时，使用内部视频源。
 - 同步模式时，使用 HDMI 接口输入的视频源。
- WiFi AP 和 WiFi STA 双模式切换
 - WiFi AP 模式下，用户终端连接设备自带的 WiFi 热点。默认 SSID 为“AP+SN 后 8 位数字”，默认密码见设备 SSID 标签。
 - WiFi STA 模式下，用户终端与设备连接同一个路由器的 WiFi 热点。
- 支持 4G 模块

设备默认不带 4G 模块，如有需要，用户可以单独购买。

网络优先级：有线 > 4G。同时采用多种方式时，设备按照优先级自动选择信号。

外观

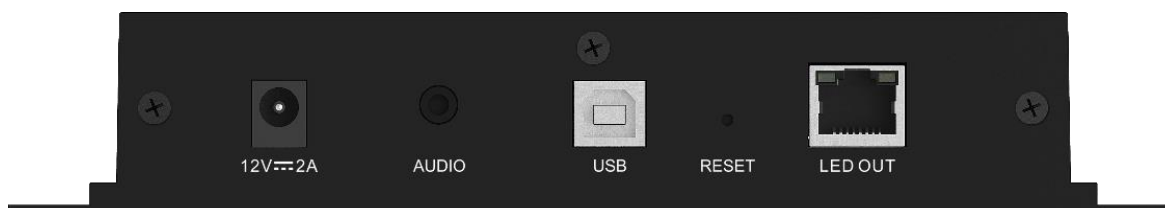
前面板



名称	说明
SWITCH	双模切换按钮。 <ul style="list-style-type: none"> ● 绿色常亮：同步模式。 ● 不亮：异步模式。
SIM CARD	SIM 卡插槽，支持防反插。
HDMI IN	HDMI 1.3 接口，用于同步模式下输入视频源。

名称	说明
	对于同步模式，用户可以启用全屏缩放，使画面按照显示屏大小自适应播放。同步模式全屏缩放要求： <ul style="list-style-type: none"> • 64 像素≤视频源宽度≤2048 像素 • 只支持缩小，不支持放大
USB 2.0	USB 2.0 (Type A) 接口，支持 U 盘节目播放和 U 盘扩容。 文件系统支持 FAT32，允许单个文件最大为 4GB。
ETHERNET	百兆网口，用于连接网络或控制电脑。
WiFi	连接 WiFi 天线（支持 2.4GHz WiFi）。
COM	连接 4G 天线。

后面板



名称	说明
12V 2A	电源输入接口。
AUDIO	音频输出接口，支持插入国标（OMTP）耳机。
USB	USB 2.0 (Type B) 接口。
RESET	恢复出厂值按钮，长按 5 秒生效。
LED OUT	千兆输出网口。

指示灯

名称	颜色	状态	说明
PWR	红色	常亮	电源输入正常。
SYS	绿色	2 秒闪烁 1 次	操作系统运行正常。
		常亮/不亮	操作系统运行异常。

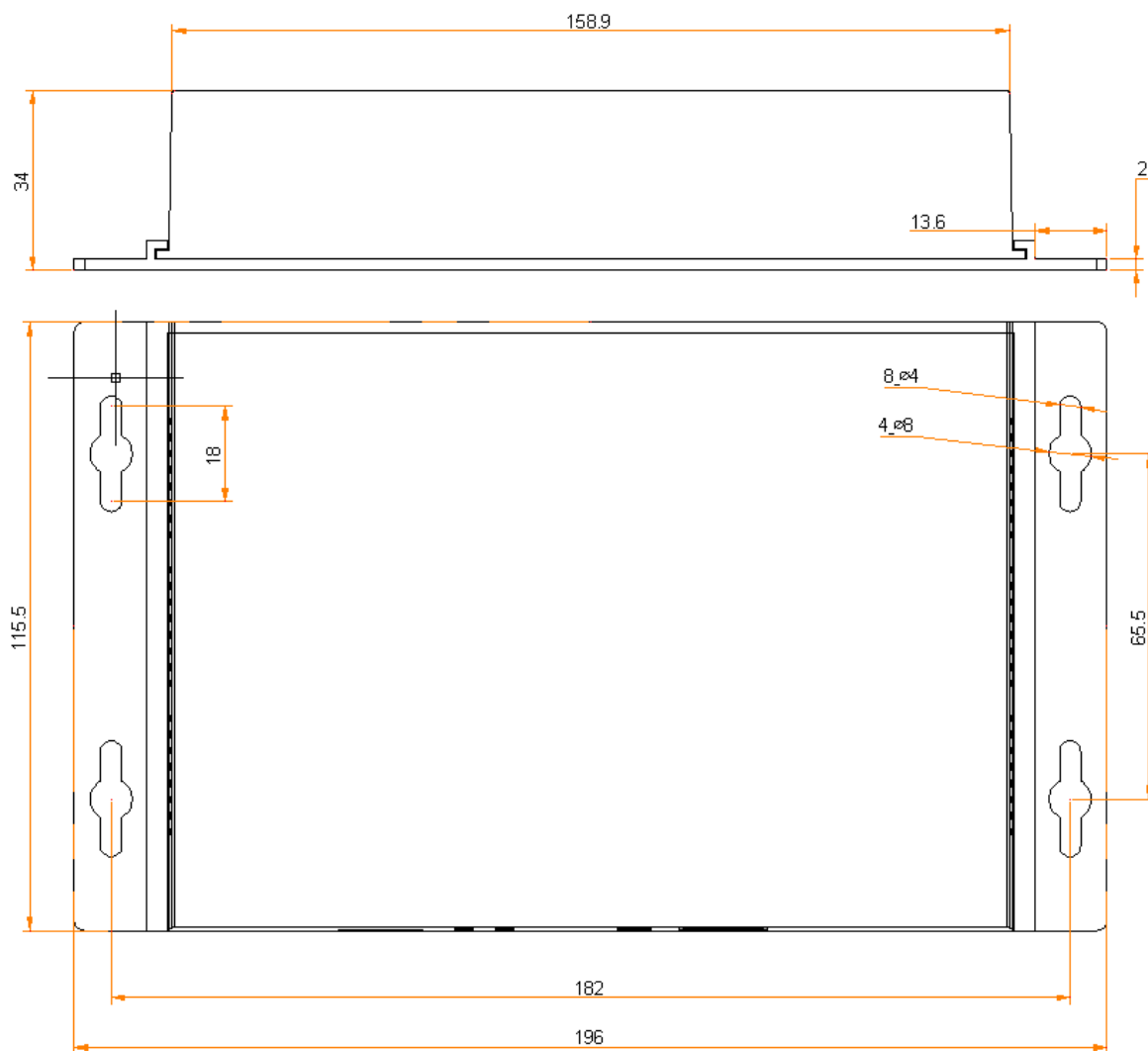
名称	颜色	状态	说明
CLOUD	绿色	常亮	已连接互联网, 且状态正常。
		2 秒闪烁 1 次	已连接屏精灵云端, 且状态正常。
		1 秒闪烁 1 次	正在升级操作系统。
		0.5 秒闪烁 1 次	正在拷贝升级包。
RUN	绿色	2 秒闪烁 1 次	FPGA 无视频源。
		0.5 秒闪烁 1 次	FPGA 运行正常。
		常亮/不亮	FPGA 加载异常。

应用场景

Taurus 系列产品可广泛应用于 LED 商业显示领域, 例如灯杆屏、连锁店屏、广告机、镜子屏、零售店屏、门头屏、车载屏、无需 PC 的屏等。

名称	说明
按市场类型	<ul style="list-style-type: none"> • 广告传媒: 用于广告和信息推广, 例如灯杆屏、广告机。 • 数字标牌: 用于零售店铺的标牌显示, 例如零售店屏、门头屏。 • 商业显示: 用于酒店、影院、商场等的商业信息显示, 例如连锁店屏。
按组网方式	<ul style="list-style-type: none"> • 独立屏: 使用 PC 或移动客户端软件单点连接和管理一个屏。 • 集群屏: 使用诺瓦的集群解决方案, 对多个屏进行统一管理和监控。
按连接方式	<ul style="list-style-type: none"> • 有线连接: PC 通过网线或局域网连接 Taurus。 • WiFi 连接: PC、Pad、手机通过 WiFi 连接 Taurus。使用配套软件, 可以应用于无需 PC 的场景。

尺寸



公差: ± 0.3 单位: mm

产品规格

电气参数	输入电压	DC 5V~12V
	最大功耗	18W
	推荐电源	25W
存储空间	运行内存	1GB
	内部存储	32GB
工作环境	温度	-20°C ~ +60°C

	湿度	0%RH ~ 80%RH, 无冷凝
存储环境	温度	-40°C ~ +80°C
	湿度	0%RH ~ 80%RH, 无冷凝
物理规格	尺寸	196.0mm×115.5mm×34.0mm
	净重	304.5g
	总重	622.0g 说明: 采用以下包装时, 产品、配件、包装材料的重量总和。
包装信息	尺寸	335mm×190mm×62mm
	配件	<ul style="list-style-type: none"> • 1×WiFi 全向天线 • 1×电源适配器 • 1×快速指南 • 1×合格证
防护等级	IP20 请注意防水, 例如防止水滴入产品, 不要淋湿或冲洗产品等。	
系统软件	<ul style="list-style-type: none"> • Android 5.1 操作系统软件 • Android 终端应用软件 • FPGA 程序 说明: 不支持安装第三方应用软件。	

功耗依产品的设置、环境、使用情况及诸多其他因素可能有所差异。

媒体解码规格

图片

编解码	最大尺寸	格式	备注
JFIF file format 1.02	4096×2160 pixels	JPG、JPEG	不支持非隔行扫描 支持 SRGB JPEG 支持 Adobe RGB JPEG
BMP	4096×2160 pixels	BMP	N/A

编解码	最大尺寸	格式	备注
GIF	4096×2160 pixels	GIF	N/A
PNG	4096×2160 pixels	PNG	N/A
WEBP	4096×2160 pixels	WEBP	N/A

音频

编解码	通道	比特率	采样率	格式	备注
MPEG1/2/2.5 Audio Layer1/2/3	2	8kbps ~ 320kbps, CBR 和 VBR	8kHz ~ 48kHz	MP1 、 MP2、MP3	N/A
WMA Version 4/4.1/7/8/9、 wmapro	2	8kbps ~ 320kbps	8kHz ~ 48kHz	WMA	不支持 WMA Pro、无损和 MBR
MS- ADPCM 、 IMA- ADPCM 、 PCM	2	N/A	8kHz ~ 48kHz	WAV	支持 4bit MS-ADPCM 和 IMA- ADPCM
Q1 ~ Q10	2	N/A	8kHz ~ 48kHz	OGG、OGA	N/A
Compress Level 0 ~ 8	2	N/A	8kHz ~ 48kHz	FLAC	N/A
ADIF、ATDS Header AAC- LC and AAC- HE、AAC- ELD	5.1	N/A	8kHz ~ 48kHz	AAC、M4A	N/A
AMR-NB、 AMR-WB	1	AMR-NB 4.75 ~ 12.2kbps@8kHz AMR-WB 6.60 ~ 23.85kbps@16kHz	8kHz、 16kHz	3GP	N/A
MIDI Type	2	N/A	N/A	XMF、	N/A

编解码	通道	比特率	采样率	格式	备注
0/1 、 DLS version 1/2、 XMF and Mobile XMF 、 RTTTL/RTX、 OTA 、 iMelody				MXMF 、 RTTTL 、 RTX 、 OTA、IMY	

视频

编解码	分辨率	最大帧率	最大比特率 (理想状况)	格式	备注
MPEG-1/2	48×48 pixels ~ 1920×1080 pixels	30fps	80Mbps	DAT、 MPG、 VOB、TS	支持 Field Coding
MPEG4	48×48 pixels ~ 1920×1080 pixels	30fps	38.4Mbps	AVI、 MKV、 MP4、 MOV、3GP	不支持 MS MPEG4 v1/v2/v3、GMC、 DivX3/4/5/6/7.../10
H.264	48×48 pixels ~ 1920×1080 pixels	30fps	57.2Mbps	AVI、 MKV、 MP4、 MOV、 3GP、TS、 FLV	支持 Field Coding、 MBAFF
H.264 MVC	48×48 pixels ~ 1920×1080 pixels	60fps	38.4Mbps	MKV、TS	只支持 Stereo High Profile
H.265/HEVC	48×48 pixels ~ 1920×1080 pixels	60fps	57.2Mbps	MKV、 MP4、 MOV、TS	N/A
VP8	48×48 pixels ~ 1920×1080	30fps	38.4Mbps	WEBM、 MKV	N/A

编解码	分辨率	最大帧率	最大比特率 (理想状况)	格式	备注
	pixels				
H.263	SQCIF (128×96)、 QCIF (176×144)、 CIF (352×288)、 4CIF (704×576)	30fps	38.4Mbps	3GP、 MOV、 MP4	不支持 H.263+
MJPEG	48×48 pixels ~ 1920×1080 pixels	30fps	38.4Mbps	AVI	N/A

说明： 数据输出格式支持 YUV420 semi-planar，H.264 还支持 YUV400（单色）。

声明与警告

此为 A 级产品，在生活环境中，该产品可能会造成无线电干扰。在这种情况下，可能需要用户对其干扰采取切实可行的措施

版权信息

版权所有 ©2024 西安诺瓦星云科技股份有限公司。保留一切权利。

非经本公司书面许可，任何单位和个人不得擅自摘抄、复制本文档内容的部分或全部，并不得以任何形式传播。

商标声明

NOVA STAR 是诺瓦星云的注册商标。

声明

欢迎您选用西安诺瓦星云科技股份有限公司的产品，如果本文档为您了解和使用的产品带来帮助和便利，我们深感欣慰。我们在编写文档时力求精确可靠，随时可能对内容进行修改或变更，恕不另行通知。如果您在使用中遇到任何问题，或者有好的建议，请按照文档提供的联系方式联系我们。对您在使用中遇到的问题，我们会尽力给予支持，对您提出的建议，我们衷心感谢并会尽快评估采纳。

24小时免费服务热线

400-696-0755

www.novastar-led.cn

西安总部

地址：陕西省西安市高新区云水三路1699号诺瓦科技园2号楼

电话：029-68216000

邮箱：support@novastar.tech



诺瓦星云官方微信号