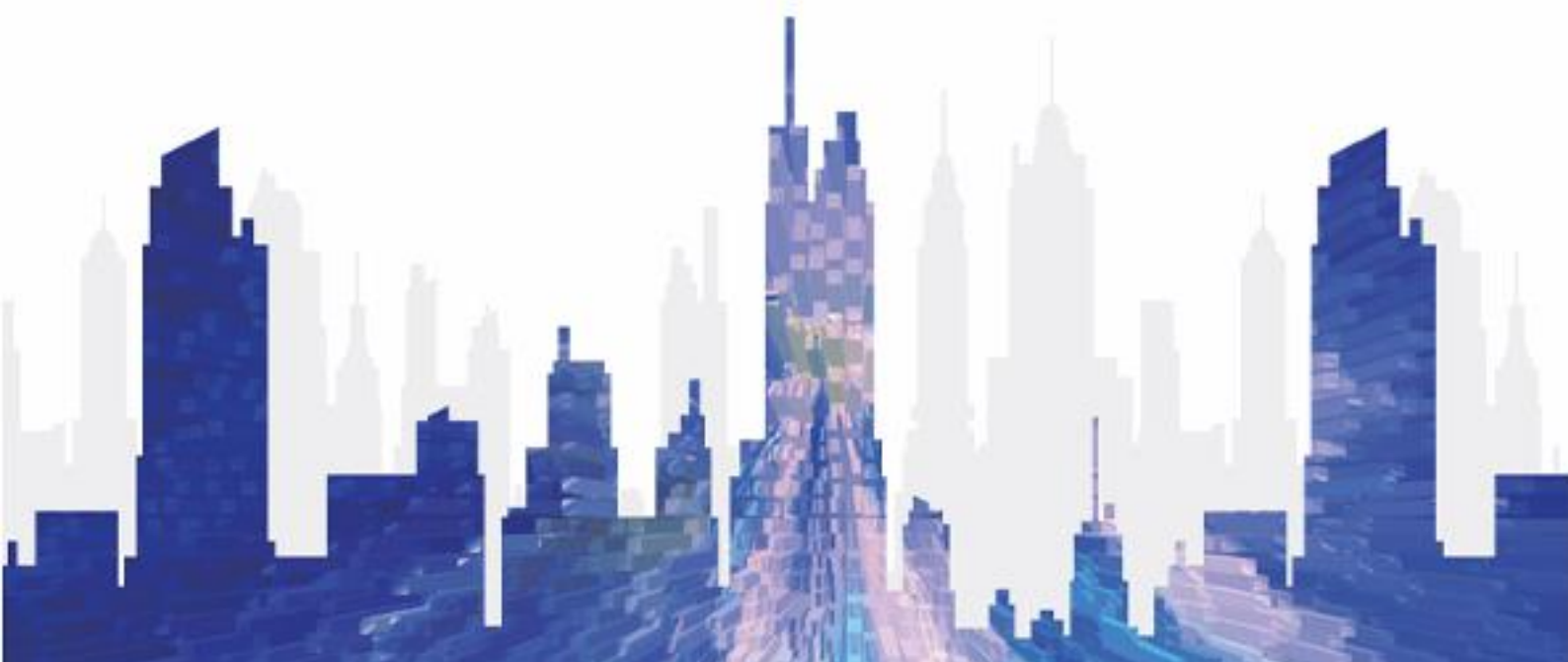


# TB2-4G(选配 4G)

多媒体播放器



规格书

## 更新记录

文档版本	发布时间	更新说明
V1.9.0	2024-07-14	<ul style="list-style-type: none"><li>更新特性</li><li>更新 RUN 指示灯状态描述</li><li>更新电气参数</li><li>更新包装信息</li><li>更新媒体解码规格</li></ul>
V1.8.0	2024-04-30	更新规格书信息
V1.7.3	2023-10-16	更新设备 WiFi 热点默认密码描述
V1.7.2	2023-06-14	<ul style="list-style-type: none"><li>更新 WiFi 的特性描述</li><li>删除天线尺寸</li><li>更新产品重量信息</li></ul>
V1.7.1	2022-11-18	更新认证信息

## 简介

TB2-4G(选配 4G)是诺瓦针对 LED 全彩显示屏推出的第二代多媒体播放器，集播放和发送功能为一体，可通过 PC、手机、Pad 等多种用户终端进行节目发布和显示屏控制，并且支持接入云发布和云监控平台，轻松实现显示屏的跨地域集群管理。

TB2-4G(选配 4G)支持同异步双模式，随时切换、定时切换，满足各类播放需求，并通过终端认证、播放校验等多重防护措施，保障播放安全。

凭借安全稳定、简单易用、智能掌控等特点，TB2-4G(选配 4G)可广泛应用于 LED 商业显示、智慧城市领域，例如灯杆屏、连锁店屏、广告机、零售店屏、门头屏、车载屏、无需 PC 的屏等。

## 认证

CQC、SRRC。

若该产品无所销往国家或地区的相关认证，请第一时间联系诺瓦星云确认或处理，否则，如造成相关法律风险，客户需自行承担或诺瓦星云有权进行追偿。

## 特性

### 输出

- 最大带载 65 万像素  
极限宽度 1920, 极限高度 1080。
- 1 路 LED 千兆输出网口
- 1 路立体音频输出

### 输入

- 1 路 HDMI 1.3 输入接口  
同步模式时, 使用此接口输入的视频源, 支持全屏自适应播放。

### 控制

- 1 路 USB 2.0 接口  
支持 U 盘节目播放和 U 盘扩容。
- 1 路 USB (Type B) 接口  
用户只需将这个接口与 PC 直连, 即可使用配套软件进行配屏和节目发布等操作。

### 性能

- 强大处理性能
  - 4 核处理器, 主频 1.2GHz。
  - 支持 1080P 视频硬解码。
  - 1GB 运行内存。
  - 32GB 内部存储空间。
- 极优播放性能  
1 个 1080P、2 个 720P、4 个 480P 或 4 个 360P 视频播放。

## 功能

- 多方位控制方案
  - PC、手机、Pad 等多种用户终端节目发布和显示屏控制。
  - 集群远程节目发布和显示屏控制。
  - 集群远程监控屏体状态。
- 同步异步双模式
  - 异步模式时，使用内部视频源。
  - 同步模式时，使用 HDMI 接口输入的视频源。
- WiFi AP 和 WiFi STA 双模式切换
  - WiFi AP 模式下，用户终端连接设备自带的 WiFi 热点。默认 SSID 为“AP+SN 后 8 位数字”，默认密码见设备 SSID 标签。
  - WiFi STA 模式下，用户终端与设备连接同一个路由器的 WiFi 热点。
- 支持 4G 模块
 

设备默认不带 4G 模块，如有需要，用户可以单独购买。

网络优先级：有线 > 4G。同时采用多种方式时，设备按照优先级自动选择信号。

## 外观

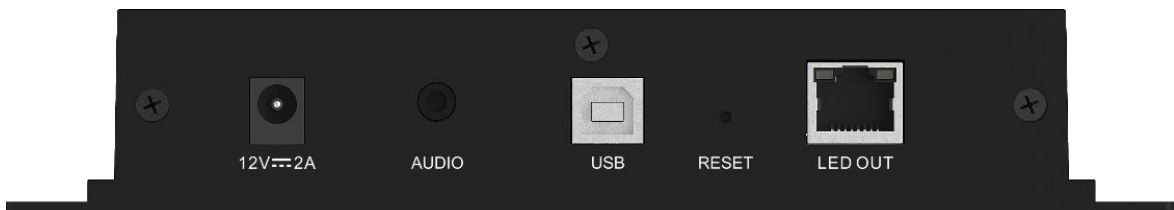
### 前面板



名称	说明
SWITCH	双模切换按钮。 <ul style="list-style-type: none"> <li>● 绿色常亮：同步模式。</li> <li>● 不亮：异步模式。</li> </ul>
SIM CARD	SIM 卡插槽，支持防反插。
HDMI IN	HDMI 1.3 接口，用于同步模式下输入视频源。

名称	说明
	对于同步模式，用户可以启用全屏缩放，使画面按照显示屏大小自适应播放。同步模式全屏缩放要求： <ul style="list-style-type: none"> <li>• 64 像素≤视频源宽度≤2048 像素</li> <li>• 只支持缩小，不支持放大</li> </ul>
USB 2.0	USB 2.0 (Type A) 接口，支持 U 盘节目播放和 U 盘扩容。 文件系统支持 FAT32，允许单个文件最大为 4GB。
ETHERNET	百兆网口，用于连接网络或控制电脑。
WiFi	连接 WiFi 天线（支持 2.4GHz WiFi）。
COM	连接 4G 天线。

## 后面板



名称	说明
12V 2A	电源输入接口。
AUDIO	音频输出接口，支持插入国标（OMTP）耳机。
USB	USB 2.0 (Type B) 接口。
RESET	恢复出厂值按钮，长按 5 秒生效。
LED OUT	千兆输出网口。

## 指示灯

名称	颜色	状态	说明
PWR	红色	常亮	电源输入正常。
SYS	绿色	2 秒闪烁 1 次	操作系统运行正常。
		常亮/不亮	操作系统运行异常。

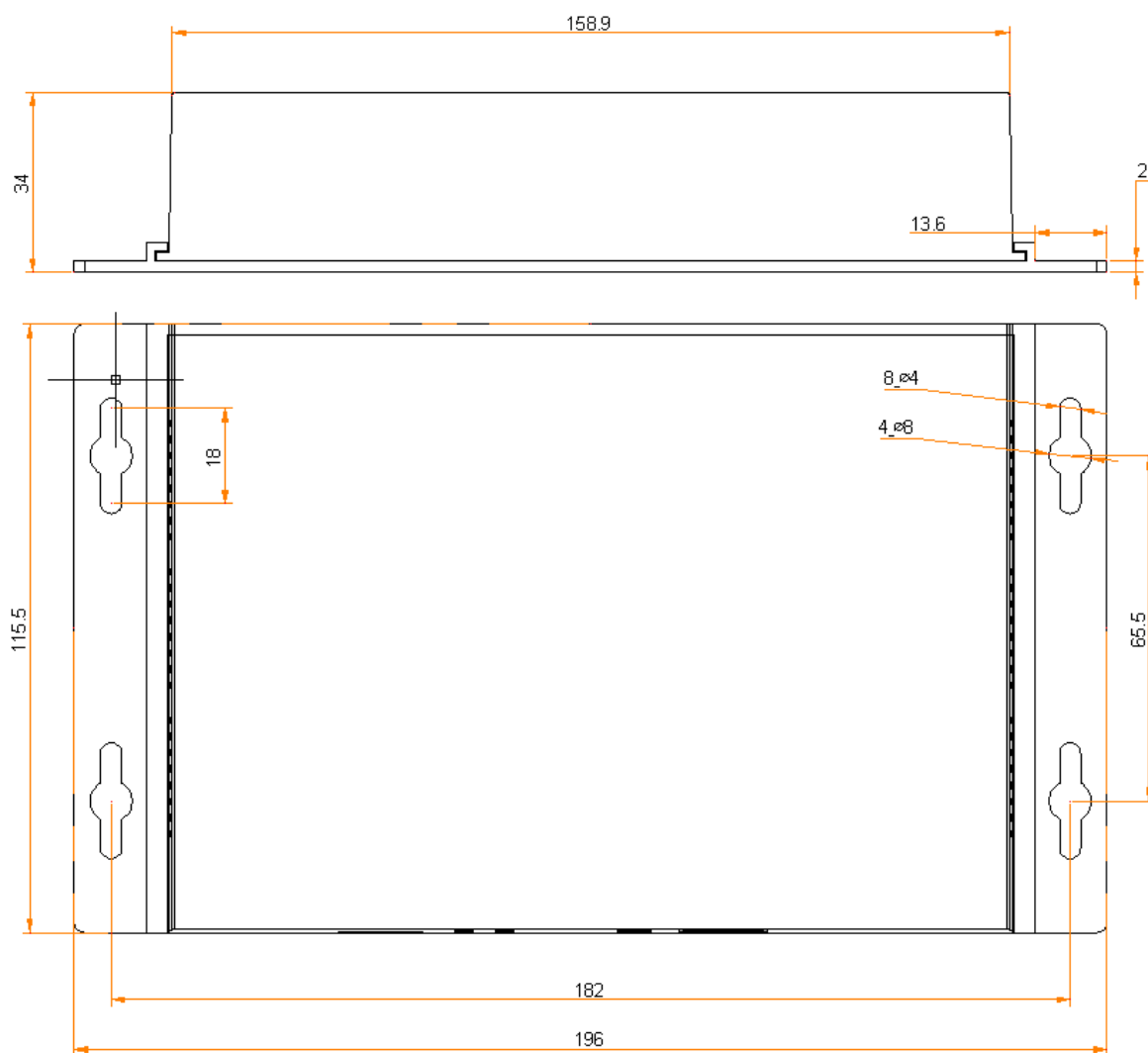
名称	颜色	状态	说明
CLOUD	绿色	常亮	已连接互联网, 且状态正常。
		2 秒闪烁 1 次	已连接屏精灵云端, 且状态正常。
		1 秒闪烁 1 次	正在升级操作系统。
		0.5 秒闪烁 1 次	正在拷贝升级包。
RUN	绿色	2 秒闪烁 1 次	FPGA 无视频源。
		0.5 秒闪烁 1 次	FPGA 运行正常。
		常亮/不亮	FPGA 加载异常。

## 应用场景

Taurus 系列产品可广泛应用于 LED 商业显示领域, 例如灯杆屏、连锁店屏、广告机、镜子屏、零售店屏、门头屏、车载屏、无需 PC 的屏等。

名称	说明
按市场类型	<ul style="list-style-type: none"> <li>• 广告传媒: 用于广告和信息推广, 例如灯杆屏、广告机。</li> <li>• 数字标牌: 用于零售店铺的标牌显示, 例如零售店屏、门头屏。</li> <li>• 商业显示: 用于酒店、影院、商场等的商业信息显示, 例如连锁店屏。</li> </ul>
按组网方式	<ul style="list-style-type: none"> <li>• 独立屏: 使用 PC 或移动客户端软件单点连接和管理一个屏。</li> <li>• 集群屏: 使用诺瓦的集群解决方案, 对多个屏进行统一管理和监控。</li> </ul>
按连接方式	<ul style="list-style-type: none"> <li>• 有线连接: PC 通过网线或局域网连接 Taurus。</li> <li>• WiFi 连接: PC、Pad、手机通过 WiFi 连接 Taurus。使用配套软件, 可以应用于无需 PC 的场景。</li> </ul>

## 尺寸



公差:  $\pm 0.3$  单位: mm

## 产品规格

电气参数	输入电压	DC 5V~12V
	最大功耗	18W
	推荐电源	25W
存储空间	运行内存	1GB
	内部存储	32GB
工作环境	温度	-20°C ~ +60°C

	湿度	0%RH ~ 80%RH, 无冷凝
存储环境	温度	-40°C ~ +80°C
	湿度	0%RH ~ 80%RH, 无冷凝
物理规格	尺寸	196.0mm×115.5mm×34.0mm
	净重	304.5g
	总重	622.0g 说明：采用以下包装时，产品、配件、包装材料的重量总和。
包装信息	尺寸	335mm×190mm×62mm
	配件	<ul style="list-style-type: none"> <li>• 1×WiFi 全向天线</li> <li>• 1×电源适配器</li> <li>• 1×快速指南</li> <li>• 1×合格证</li> </ul>
防护等级	IP20 请注意防水，例如防止水滴入产品，不要淋湿或冲洗产品等。	
系统软件	<ul style="list-style-type: none"> <li>• Android 11.0 操作系统软件</li> <li>• Android 终端应用软件</li> <li>• FPGA 程序</li> </ul> <p>说明：不支持安装第三方应用软件。</p>	

功耗依产品的设置、环境、使用情况及诸多其他因素可能有所差异。

## 媒体解码规格

### 图片

编解码	最大尺寸	格式	备注
JFIF file format 1.02	4096×2160 pixels	JPG、JPEG	不支持非隔行扫描 支持 SRGB JPEG 支持 Adobe RGB JPEG
BMP	4096×2160 pixels	BMP	N/A



编解码	最大尺寸	格式	备注
GIF	4096×2160 pixels	GIF	N/A
PNG	4096×2160 pixels	PNG	N/A
WEBP	4096×2160 pixels	WEBP	N/A

## 音频

编解码	通道	比特率	采样率	格式	备注
MPEG1/2/2.5 Audio Layer1/2/3	2	8kbps ~ 320kbps, CBR 和 VBR	8kHz ~ 48kHz	MP1 、 MP2、MP3	N/A
WMA Version 4/4.1/7/8/9、 wmapro	2	8kbps ~ 320kbps	8kHz ~ 48kHz	WMA	不支持 WMA Pro、无损和 MBR
MS- ADPCM 、 IMA- ADPCM 、 PCM	2	N/A	8kHz ~ 48kHz	WAV	支持 4bit MS-ADPCM 和 IMA- ADPCM
Q1 ~ Q10	2	N/A	8kHz ~ 48kHz	OGG、OGA	N/A
Compress Level 0 ~ 8	2	N/A	8kHz ~ 48kHz	FLAC	N/A
ADIF、ATDS Header AAC- LC and AAC- HE、AAC- ELD	5.1	N/A	8kHz ~ 48kHz	AAC、M4A	N/A
AMR-NB、 AMR-WB	1	AMR-NB 4.75 ~ 12.2kbps@8kHz  AMR-WB 6.60 ~ 23.85kbps@16kHz	8kHz、 16kHz	3GP	N/A
MIDI Type	2	N/A	N/A	XMF、	N/A

编解码	通道	比特率	采样率	格式	备注
0/1 、 DLS version 1/2、 XMF and Mobile XMF 、 RTTTL/RTX、 OTA 、 iMelody				MXMF 、 RTTTL 、 RTX 、 OTA、IMY	

## 视频

编解码	分辨率	最大帧率	最大比特率 (理想状况)	格式	备注
MPEG-1/2	48×48 pixels to 1920×1088 pixels	30fps	80Mbps	DAT 、 MPG 、 VOB、TS	支持 Field Coding
MPEG4	48×48 pixels to 1920×1088 pixels	30fps	38.4Mbps	AVI、MKV、 MP4 、 MOV、3GP	不支持 MS MPEG4 v1/v2/v3 、 GMC
H.264	48×48 pixels to 4096×2304 pixels	2304p@30fps	80Mbps	AVI、MKV、 MP4 、 MOV 、 3GP 、 TS 、 FLV	支持 Field Coding 、 MBAFF 、 High & High 10 Profile
H.264 MVC	48×48 pixels to 4096×2304 pixels	2304p@30fps	100Mbps	MKV、TS	只支持 Stereo High Profile
H.265/HEVC	64×64 pixels to 4096×2304 pixels	2304p@60fps	100Mbps	MKV 、 MP4 、 MOV、TS	支持 Main & Main 10 Profile、Tile & Slice
VP8	48×48 pixels to 1920×1088	30fps	38.4Mbps	WEBM 、 MKV	N/A

编解码	分辨率	最大帧率	最大比特率 (理想状况)	格式	备注
	pixels				
VP9	64×64 pixels to 4096×2304 pixels	30fps	80Mbps	WEBM 、 MKV	N/A
H.263	SQCIF(128×96) QCIF(176×144) CIF(352×288) 4CIF(704×576)	30fps	38.4Mbps	3GP 、 MOV、MP4	不 支 持 H.263+
MJPEG	48×48 pixels to 1920×1088 pixels	30fps	60Mbps	AVI	N/A

## 声明与警告

此为 A 级产品，在生活环境中，该产品可能会造成无线电干扰。在这种情况下，可能需要用户对其干扰采取切实可行的措施

## 版权信息

版权所有 ©2024 西安诺瓦星云科技股份有限公司。保留一切权利。

非经本公司书面许可，任何单位和个人不得擅自摘抄、复制本文档内容的部分或全部，并不得以任何形式传播。

### 商标声明

NOVA STAR 是诺瓦星云的注册商标。

### 声明

欢迎您选用西安诺瓦星云科技股份有限公司的产品，如果本文档为您了解和使用产品带来帮助和便利，我们深感欣慰。我们在编写文档时力求精确可靠，随时可能对内容进行修改或变更，恕不另行通知。如果您在使用中遇到任何问题，或者有好的建议，请按照文档提供的联系方式联系我们。对您在使用中遇到的问题，我们会尽力给予支持，对您提出的建议，我们衷心感谢并会尽快评估采纳。

24小时免费服务热线

400-696-0755

[www.novastar-led.cn](http://www.novastar-led.cn)

#### 西安总部

地址：陕西省西安市高新区云水三路1699号诺瓦科技园2号楼

电话：029-68216000

邮箱：[support@novastar.tech](mailto:support@novastar.tech)



诺瓦星云官方微信号