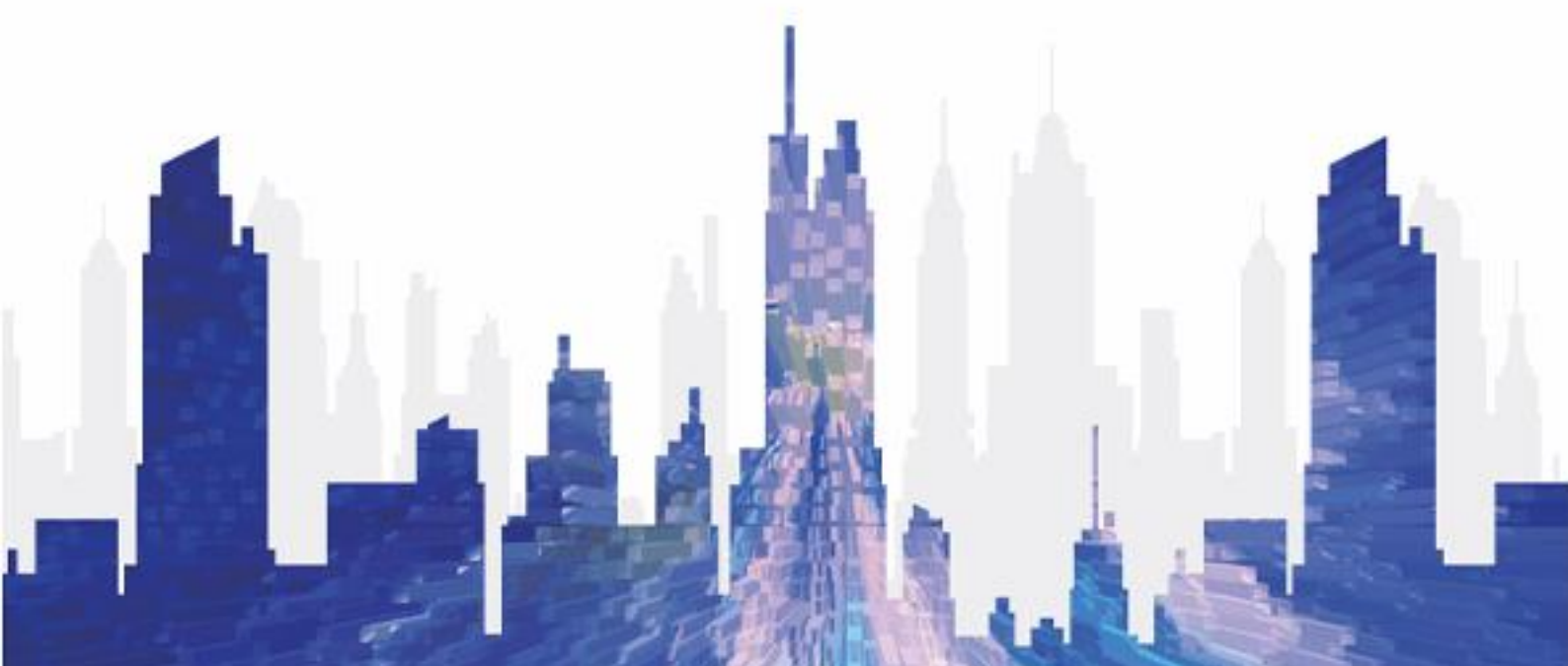


T1-4G(选配 4G)

多媒体播放器



规格书

更新记录

文档版本	发布时间	更新说明
V2.1.1	2024-09-27	<ul style="list-style-type: none">更新认证信息更新产品规格信息更新媒体解码规格
V2.1.0	2024-07-14	<ul style="list-style-type: none">更新特性更新外观图更新 RUN 指示灯状态描述更新电气参数更新媒体解码规格
V1.9.0	2024-04-30	更新规格书信息
V1.8.4	2023-10-16	更新设备 WiFi 热点默认密码描述
V1.8.3	2023-06-14	<ul style="list-style-type: none">更新 WiFi 的特性描述删除天线尺寸更新产品重量信息
V1.8.2	2022-11-18	更新认证信息
V1.8.1	2022-06-10	<ul style="list-style-type: none">更新认证信息更新指示灯说明更新配件相关的描述
V1.8.0	2022-03-30	<ul style="list-style-type: none">增加认证说明更新外观图
V1.7.1	2022-03-15	<ul style="list-style-type: none">增加认证信息和警告语修改屏精灵相关描述
V1.7.0	2021-06-28	更新前面板图

简介

T1-4G(选配 4G)是诺瓦针对 LED 全彩显示屏推出的第二代多媒体播放器，集播放和发送功能为一体，可通过 PC、手机、Pad 等多种用户终端进行节目发布和显示屏控制，并且支持接入云发布和云监控平台，轻松实现显示屏的跨地域集群管理。

T1-4G(选配 4G)支持 U 盘节目播放，满足各类播放需求，并通过终端认证、播放校验等多重防护措施，保障播放安全。

凭借安全稳定、简单易用、智能掌控等特点，T1-4G(选配 4G)可广泛应用于 LED 商业显示、智慧城市领域，例如灯杆屏、连锁店屏、广告机、零售店屏、门头屏、车载屏、无需 PC 的屏等。

认证

无。

若该产品无所销往国家或地区的相关认证，请第一时间联系诺瓦星云确认或处理，否则，如造成相关法律风险，客户需自行承担或诺瓦星云有权进行追偿。

特性

输出

- 最大带载 65 万像素
极限宽度 1920，极限高度 1080。
- 1 路 LED 千兆输出网口
- 1 路立体音频输出

控制

- 1 路 USB 2.0 接口
支持 U 盘节目播放和 U 盘扩容。
- 1 路 USB (Type B) 接口
用户只需将这个接口与 PC 直连，即可使用配套软件进行配屏和节目发布等操作。

性能

- 强大处理性能
 - 4 核处理器，主频 1.2GHz。
 - 支持 1080P 视频硬解码。
 - 1GB 运行内存。

- 32GB 内部存储空间。
- 极优播放性能
 - 1 个 1080P、2 个 720P、4 个 480P 或 4 个 360P 视频播放。

功能

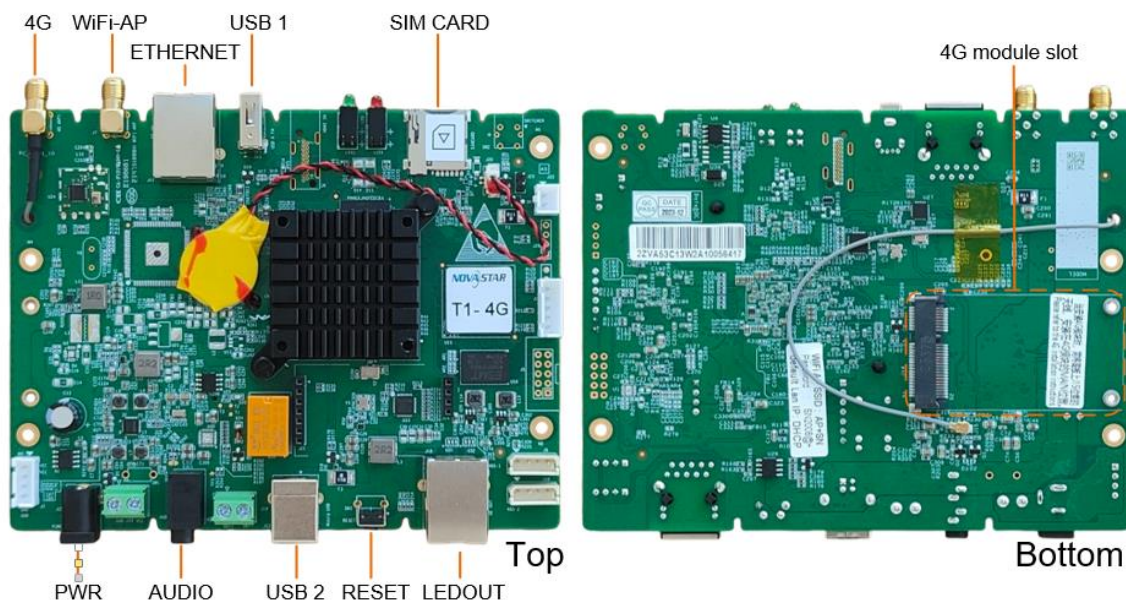
- 多方位控制方案
 - PC、手机、Pad 等多种用户终端节目发布和显示屏控制。
 - 集群远程节目发布和显示屏控制。
 - 集群远程监控屏体状态。
- WiFi AP 和 WiFi STA 双模式切换
 - WiFi AP 模式下，用户终端连接设备自带的 WiFi 热点。默认 SSID 为“AP+SN 后 8 位数字”，默认密码见设备 SSID 标签。
 - WiFi STA 模式下，用户终端与设备连接同一个路由器的 WiFi 热点。
- 支持 4G 模块

设备默认不带 4G 模块，如有需要，用户可以单独购买。

网络优先级：有线 > 4G。同时采用多种方式时，设备按照优先级自动选择信号。
- 支持继电器（最大 DC 30V，3A）

外观

顶视图和底视图



说明：本文中的产品照片仅供参考，请以实际购买到的产品为准。

名称	说明
4G	连接 4G 天线。
WiFi-AP	连接 WiFi 天线（支持 2.4GHz WiFi）。
ETHERNET	百兆网口，用于连接网络或控制电脑。
USB 1	USB 2.0 (Type A) 接口，支持 U 盘节目播放和 U 盘扩容。 文件系统支持 FAT32，允许单个文件最大为 4GB。
SIM CARD	SIM 卡插槽，支持防反插。
PWR	电源输入接口。
AUDIO	音频输出接口，支持插入国标 (OMTP) 耳机。
USB 2	USB 2.0 (Type B) 接口。
RESET	恢复出厂值按钮，长按 5 秒生效。
LEDOUT	千兆输出网口。
RELAY	接线方法：Pin1 和 Pin2 的接法不固定。在屏精灵桌面端软件的电源控制界面，开启电路后 Pin1 和 Pin2 接通，关闭电路后 Pin1 和 Pin2 断开。

名称	说明
	<p>注意：T1-4G(选配 4G)使用直流供电，不建议继电器直接控制交流电。如需控制交流电，推荐下图的接线方式。</p>

指示灯



名称	颜色	状态	说明
PWR	红色	常亮	电源输入正常。
SYS	绿色	2 秒闪烁 1 次	运行正常。
		1 秒闪烁 1 次	正在安装升级包。
		0.5 秒闪烁 1 次	正在从互联网下载数据，或正在拷贝升级包。
		常亮/不亮	运行异常。
CLOUD	绿色	常亮	已连接互联网，且状态正常。
		2 秒闪烁 1 次	已连接屏精灵云端，且状态正常。
RUN	绿色	2 秒闪烁 1 次	无视频信号源。

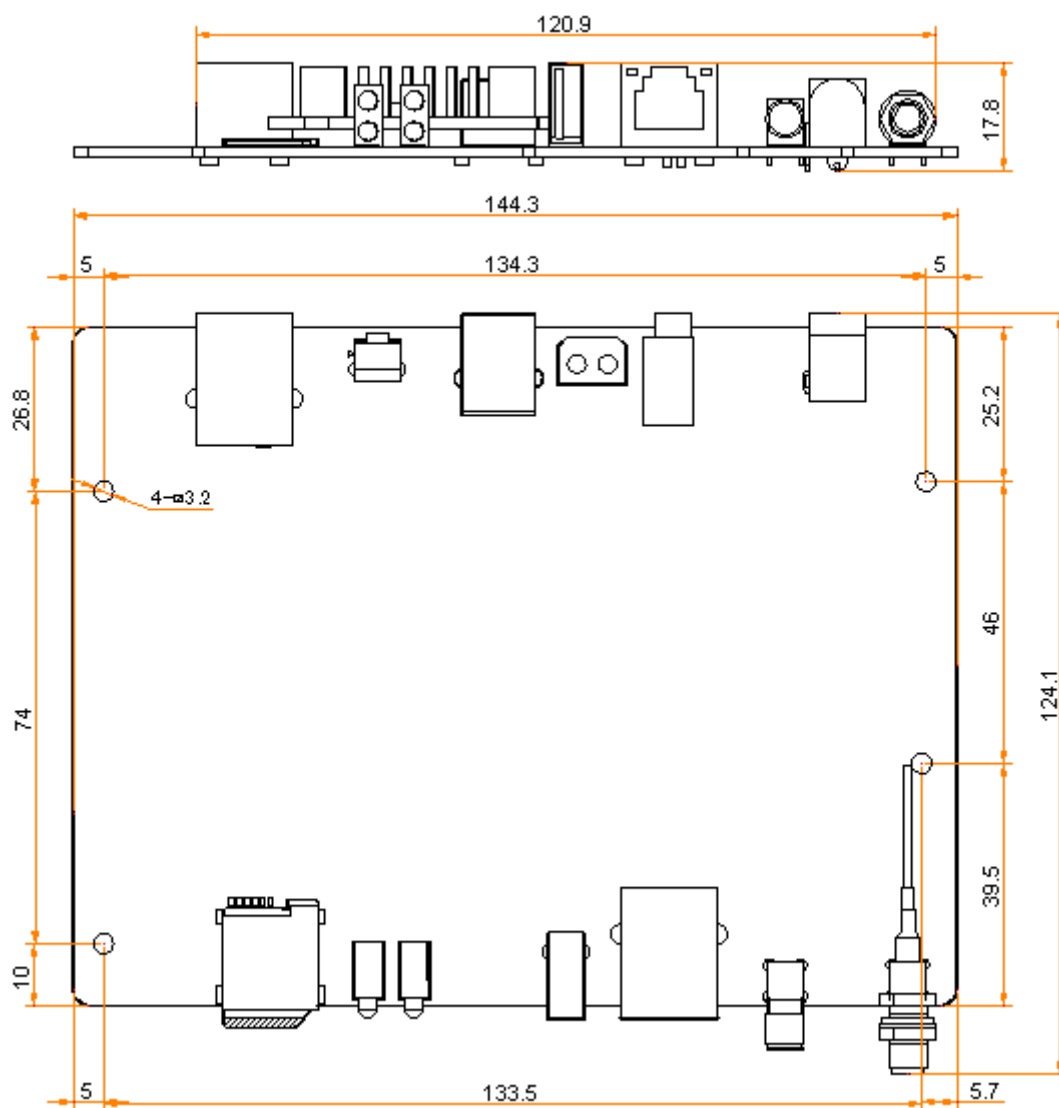
名称	颜色	状态	说明
		0.5 秒闪烁 1 次	FPGA 运行正常。
		常亮/不亮	FPGA 加载异常。

应用场景

Taurus 系列产品可广泛应用于 LED 商业显示领域，例如灯杆屏、连锁店屏、广告机、镜子屏、零售店屏、门头屏、车载屏、无需 PC 的屏等。

名称	说明
按市场类型	<ul style="list-style-type: none"> • 广告传媒：用于广告和信息推广，例如灯杆屏、广告机。 • 数字标牌：用于零售店铺的标牌显示，例如零售店屏、门头屏。 • 商业显示：用于酒店、影院、商场等的商业信息显示，例如连锁店屏。
按组网方式	<ul style="list-style-type: none"> • 独立屏：使用 PC 或移动客户端软件单点连接和管理一个屏。 • 集群屏：使用诺瓦的集群解决方案，对多个屏进行统一管理和监控。
按连接方式	<ul style="list-style-type: none"> • 有线连接：PC 通过网线或局域网连接 Taurus。 • WiFi 连接：PC、Pad、手机通过 WiFi 连接 Taurus。使用配套软件，可以应用于无需 PC 的场景。

尺寸



公差: ± 0.3 单位: mm

产品规格

电气参数	输入电压	DC 5V~12V
	最大功耗	18W
	推荐电源	25W
存储空间	运行内存	1GB
	内部存储	32GB

工作环境	温度	-20°C ~ +60°C
	湿度	0%RH ~ 80%RH, 无冷凝
存储环境	温度	-40°C ~ +80°C
	湿度	0%RH ~ 80%RH, 无冷凝
物理规格	尺寸	144.3mm×124.1mm×17.8mm
	净重	148.5g
	总重	400.0g 说明：采用以下包装时，产品、配件、包装材料的重量总和。
包装信息	尺寸	260mm×210mm×56mm
	配件	<ul style="list-style-type: none"> • 1×WiFi 全向天线 • 1×快速指南 • 1×装箱清单
防护等级	IP20 请注意防水，例如防止水滴入产品，不要淋湿或冲洗产品等。	
系统软件	<ul style="list-style-type: none"> • Android 5.1 操作系统软件 • Android 终端应用软件 • FPGA 程序 说明：不支持安装第三方应用软件。	

功耗依产品的设置、环境、使用情况及诸多其他因素可能有所差异。

媒体解码规格

图片

编解码	最大尺寸	格式	备注
JFIF file format 1.02	4096×2160 pixels	JPG、JPEG	不支持非隔行扫描 支持 SRGB JPEG 支持 Adobe RGB JPEG
BMP	4096×2160 pixels	BMP	N/A

编解码	最大尺寸	格式	备注
GIF	4096×2160 pixels	GIF	N/A
PNG	4096×2160 pixels	PNG	N/A
WEBP	4096×2160 pixels	WEBP	N/A

音频

编解码	通道	比特率	采样率	格式	备注
MPEG1/2/2.5 Audio Layer1/2/3	2	8kbps ~ 320kbps, CBR 和 VBR	8kHz ~ 48kHz	MP1 、 MP2、MP3	N/A
WMA Version 4/4.1/7/8/9、 wmapro	2	8kbps ~ 320kbps	8kHz ~ 48kHz	WMA	不支持 WMA Pro、无损和 MBR
MS- ADPCM 、 IMA- ADPCM 、 PCM	2	N/A	8kHz ~ 48kHz	WAV	支持 4bit MS-ADPCM 和 IMA- ADPCM
Q1 ~ Q10	2	N/A	8kHz ~ 48kHz	OGG、OGA	N/A
Compress Level 0 ~ 8	2	N/A	8kHz ~ 48kHz	FLAC	N/A
ADIF、ATDS Header AAC- LC and AAC- HE、AAC- ELD	5.1	N/A	8kHz ~ 48kHz	AAC、M4A	N/A
AMR-NB、 AMR-WB	1	AMR-NB 4.75 ~ 12.2kbps@8kHz AMR-WB 6.60 ~ 23.85kbps@16kHz	8kHz、 16kHz	3GP	N/A
MIDI Type	2	N/A	N/A	XMF、	N/A

编解码	通道	比特率	采样率	格式	备注
0/1 、 DLS version 1/2、 XMF and Mobile XMF 、 RTTTL/RTX、 OTA 、 iMelody				MXMF 、 RTTTL 、 RTX 、 OTA、IMY	

视频

编解码	分辨率	最大帧率	最大比特率 (理想状况)	格式	备注
MPEG-1/2	48×48 pixels ~ 1920×1080 pixels	30fps	80Mbps	DAT、MPG、 VOB、TS	支持 Field Coding
MPEG4	48×48 pixels ~ 1920×1080 pixels	30fps	38.4Mbps	AVI、MKV、 MP4、MOV、 3GP	不支持 MS MPEG4 v1/v2/v3、 GMC、 DivX3/4/5/6/7... /10
H.264	48×48 pixels ~ 1920×1080 pixels	30fps	57.2Mbps	AVI、MKV、 MP4、MOV、 3GP、TS、 FLV	支持 Field Coding、MBAFF
H.264 MVC	48×48 pixels ~ 1920×1080 pixels	60fps	38.4Mbps	MKV、TS	只支持 Stereo High Profile
H.265/HEVC	48×48 pixels ~ 1920×1080 pixels	60fps	57.2Mbps	MKV、MP4、 MOV、TS	N/A
VP8	48×48 pixels ~ 1920×1080	30fps	38.4Mbps	WEBM、MKV	N/A

编解码	分辨率	最大帧率	最大比特率 (理想状况)	格式	备注
	pixels				
H.263	SQCIF (128×96)、 QCIF (176×144)、 CIF (352×288)、 4CIF (704×576)	30fps	38.4Mbps	3GP、MOV、 MP4	不支持 H.263+
MJPEG	48×48 pixels ~ 1920×1080 pixels	30fps	38.4Mbps	AVI	N/A

说明: 数据输出格式支持 YUV420 semi-planar, H.264 还支持 YUV400 (单色)。

声明与警告

此为 A 级产品，在生活环境中，该产品可能会造成无线电干扰。在这种情况下，可能需要用户对其干扰采取切实可行的措施

版权信息

版权所有 ©2024 西安诺瓦星云科技股份有限公司。保留一切权利。

非经本公司书面许可，任何单位和个人不得擅自摘抄、复制本文档内容的部分或全部，并不得以任何形式传播。

商标声明

NOVA STAR 是诺瓦星云的注册商标。

声明

欢迎您选用西安诺瓦星云科技股份有限公司的产品，如果本文档为您了解和使用产品带来帮助和便利，我们深感欣慰。我们在编写文档时力求精确可靠，随时可能对内容进行修改或变更，恕不另行通知。如果您在使用中遇到任何问题，或者有好的建议，请按照文档提供的联系方式联系我们。对您在使用中遇到的问题，我们会尽力给予支持，对您提出的建议，我们衷心感谢并会尽快评估采纳。

24小时免费服务热线

400-696-0755

www.novastar-led.cn

西安总部

地址：陕西省西安市高新区云水三路1699号诺瓦科技园2号楼

电话：029-68216000

邮箱：support@novastar.tech



诺瓦星云官方微信号