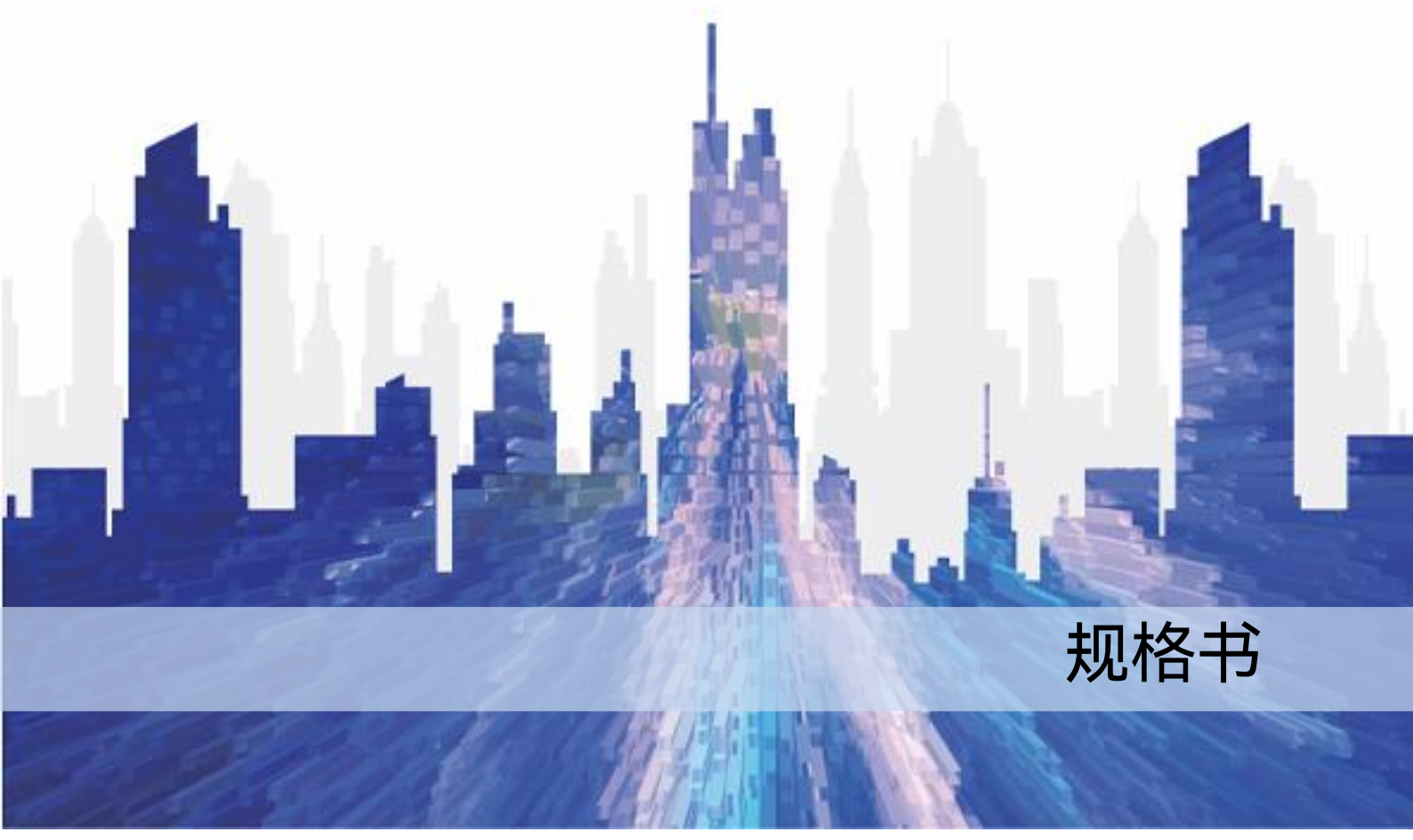


# LCB4K

多媒体播放器



规格书

## 更新记录

文档版本	发布时间	更新说明
V1.2.2	2024-10-18	更新特性
V1.2.1	2024-09-19	更新后面板接口描述
V1.2.0	2024-07-14	<ul style="list-style-type: none"><li>更新特性</li><li>更新包装信息</li><li>更新媒体解码规格</li></ul>
V1.1.0	2024-04-30	更新规格书信息
V1.0.4	2024-01-18	更新认证信息
V1.0.3	2023-10-16	更新设备 WiFi 热点默认密码描述
V1.0.2	2023-06-14	<ul style="list-style-type: none"><li>更新认证信息</li><li>更新特性中的功能描述</li></ul>

## 简介

LCB4K 是诺瓦推出的一款 LCD 多媒体播放器，应用于广告传媒、数字标牌、商业显示等领域的 LCD 显示器和 LED 显示屏。

## 认证

CQC、SRRC、CE、WPC。

若该产品无所销往国家或地区的相关认证，请第一时间联系诺瓦星云确认或处理，否则，如造成相关法律风险，客户需自行承担或诺瓦星云有权进行追偿。

## 特性

### 输出

- 1 路 HDMI 2.0 输出接口
  - 自适应模式：LCB4K 按照 LCD 显示屏的 EDID 自动调整播放窗口大小。

- 自定义模式：用户手动设定播放窗口大小。
- 1 路立体音频输出接口  
音频采样率固定为 48kHz。

## 控制

- 1 路 USB 3.0 (Type A) 接口  
支持 U 盘节目播放、U 盘固件升级和 U 盘扩容。
- 1 路 USB 2.0 (Type A) 接口  
支持 U 盘节目播放、U 盘固件升级和 U 盘扩容，以及发送设备级联控制。
- 1 路 USB (Type B) 接口  
将上位机与设备直连，进行节目发布和显示屏控制。
- 1 路千兆网口  
将上位机与设备直连，或者将设备接入局域网或公网，进行节目发布和显示屏控制。

## 性能

- 强大处理性能
  - 4 核 A55 的 ARM 处理器，主频 1.8GHz。
  - 支持 H.264、H.265 4K@60Hz 视频解码。
  - 2GB 运行内存。
  - 32GB 内部存储空间。
- 极优播放性能  
2 个 4K、4 个 1080P、6 个 720P、8 个 480P 或 10 个 360P 视频播放。

## 功能

- 多方位控制方案
  - PC、手机、Pad 等多种用户终端节目发布和显示屏控制。
  - 集群远程节目发布和显示屏控制。
  - 集群远程监控屏体状态。
- WiFi AP 和 WiFi STA 双模式切换

- WiFi AP 模式下，用户终端连接设备自带的 WiFi 热点。默认 SSID 为“AP+SN 后 8 位数字”，默认密码见设备 SSID 标签。
- WiFi STA 模式下，用户终端与设备连接同一个路由器的 WiFi 热点。
- 多屏同步播放
 

开启同步播放后，在设备解码能力范围内，同时播放的视频数量减半。

  - NTP 对时同步。
  - GPS 对时同步。（需安装指定的 4G 模块）
  - 射频对时同步。（需安装指定的射频模块）
- 支持 4G/5G 模块
 


设备默认不带 4G/5G 模块，如有需要，用户可以单独购买。

网络优先级：有线 > WiFi > 4G/5G（固件版本在 V4.5.0 以下时存在网络优先级，V4.5.0 及以上时存在网络共存）。

## 外观

### 前面板




名称	说明
RESET	恢复出厂值按钮，长按 5 秒生效。
	预留。
SIM CARD	SIM 卡插槽，支持防反插。
RS232	预留。
PWR（红色）	电源状态指示灯。 常亮时，表示电源输入正常。
SYS（绿色）	系统运行及互联网连接指示灯。 <ul style="list-style-type: none"> <li>● 2 秒闪烁 1 次：表示系统运行正常。</li> <li>● 0.5 秒闪烁 1 次：表示互联网连接正常。</li> </ul>

名称	说明
	<ul style="list-style-type: none"> <li>常亮/不亮：操作系统运行异常。</li> </ul>

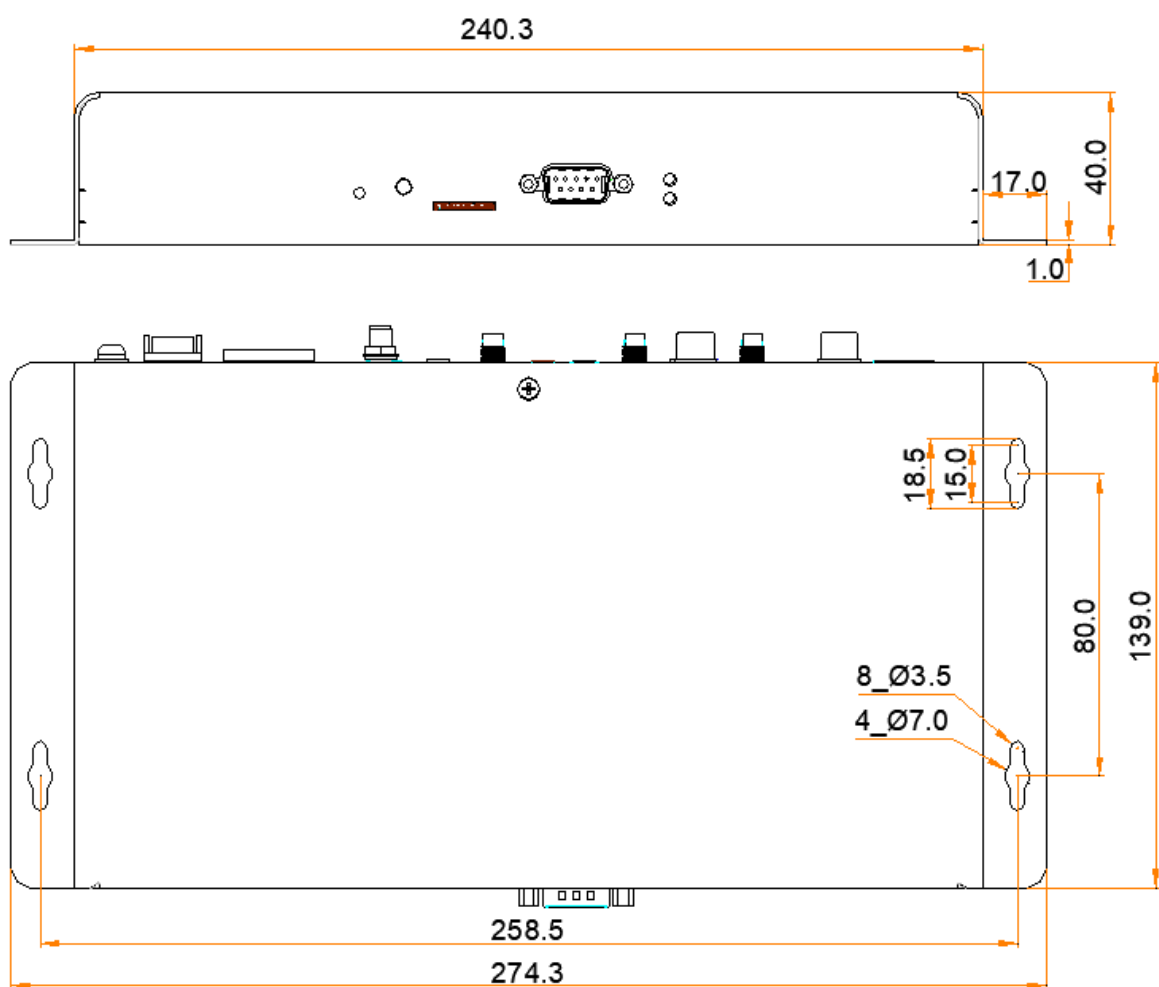
## 后面板



名称	说明
ETHERNET	千兆网口，将上位机与设备直连，或者将设备接入局域网或公网，进行节目发布和显示屏控制。
HDMI 2.0 OUT	<p>HDMI 2.0 输出接口。</p> <ul style="list-style-type: none"> <li>自适应模式：LCB4K 按照 LCD 显示屏的 EDID 自动调整播放窗口大小。 <ul style="list-style-type: none"> <li>3840×2160@60/50/30/25/24Hz</li> <li>1920×1080@60Hz</li> <li>1280×720@60Hz</li> <li>720×480@60Hz</li> </ul> </li> <li>自定义模式：用户手动设定播放窗口大小。 <ul style="list-style-type: none"> <li>极限宽度 512~4096 (512×512@60Hz~4096×2160@60Hz)</li> <li>极限高度 512~4096 (512×512@60Hz~2160×4096@60Hz)</li> </ul> </li> </ul>
WiFi	WiFi 天线接口，WiFi AP 和 WiFi STA 可切换（支持 2.4GHz WiFi）。
USB	USB（Type B）接口，将上位机与设备直连，进行节目发布和显示屏控制。
COM 2	GPS 天线接口。
USB 3.0	<p>USB 3.0（Type A）接口，支持 U 盘节目播放、U 盘固件升级和 U 盘扩容，以及发送设备级联控制。</p> <p>文件系统支持 Ext4 和 FAT32，FAT32 最大支持单个文件 4G 大小，不支持 exFAT 和 FAT16。</p>
USB 2.0	<p>USB 2.0（Type A）接口，支持 U 盘节目播放和 U 盘固件升级和 U 盘扩容，以及发送设备级联控制。</p> <p>文件系统支持 Ext4 和 FAT32，FAT32 最大支持单个文件 4G 大小，不支持 exFAT 和 FAT16。</p>
COM 1	4G 天线接口。

名称	说明
AUDIO OUT	音频输出接口，支持插入国标（OMTP）耳机。
	射频天线接口。（预留）
100-240V~， 50/60Hz，0.6A	电源输入接口。
ON/OFF	电源开关。

## 尺寸



公差:  $\pm 0.3$  单位: mm

## 产品规格

电气参数	输入电源	100-240V~, 50/60Hz, 0.6A
	最大功耗	15W
存储空间	运行内存	2GB
	内部存储	32GB
工作环境	温度	-20°C ~ +60°C
	湿度	0%RH ~ 80%RH, 无冷凝
存储环境	温度	-40°C ~ +80°C
	湿度	0%RH ~ 80%RH, 无冷凝
物理规格	尺寸	274.3mm×139.0mm×40.0mm
	净重	1.1kg
	总重	1.7kg 说明：采用以下包装时，产品、配件、包装材料的重量总和。
包装信息	尺寸	386.0mm×285.0mm×110.0mm
	配件	<ul style="list-style-type: none"> <li>• 1×WiFi 全向天线</li> <li>• 1×AC 电源线</li> <li>• 1×USB 线</li> <li>• 1×合格证</li> </ul>
防护等级	IP20 请注意防水，例如防止水滴入产品，不要淋湿或冲洗产品等。	
系统软件	<ul style="list-style-type: none"> <li>• Android 11.0 操作系统软件</li> <li>• Android 终端应用软件</li> </ul> 说明：不支持安装第三方应用软件。	

功耗依产品的设置、环境、使用情况及诸多其他因素可能有所差异。

## 媒体解码规格

### 图片

编解码	最大尺寸	格式	备注
JFIF file format 1.02	4096×2160 pixels	JPG、JPEG	不支持非隔行扫描 支持 SRGB JPEG 支持 Adobe RGB JPEG
BMP	4096×2160 pixels	BMP	N/A
GIF	4096×2160 pixels	GIF	N/A
PNG	4096×2160 pixels	PNG	N/A
WEBP	4096×2160 pixels	WEBP	N/A

### 视频

编解码	分辨率	最大帧率	最大比特率 (理想状况)	格式	备注
MPEG-1/2	48×48 pixels to 1920×1088 pixels	30fps	80Mbps	DAT 、 MPG 、 VOB、 TS	支持 Field Coding
MPEG4	48×48 pixels to 1920×1088 pixels	30fps	38.4Mbps	AVI、 MKV、 MP4 、 MOV、 3GP	不支持 MS MPEG4 v1/v2/v3 、 GMC
H.264	16×16 pixels to 4096×2304 pixels	2304p@30fps	80Mbps	AVI、 MKV、 MP4 、 MOV 、 3GP 、 TS 、 FLV	支持 Field Coding 、 MBAFF 、 High&High 10 Profile
H.264 MVC	16×16 pixels to 4096×2304 pixels	2304p@30fps	100Mbps	MKV、 TS	只支持 Stereo High Profile



编解码	分辨率	最大帧率	最大比特率 (理想状况)	格式	备注
H.265/HEVC	64×64 pixels to 4096×2304 pixels	2304p@60fps	100Mbps	MKV 、 MP4 、 MOV、TS	支持 Main & Main 10 Profile、Tile & Slice
VP8	48×48 pixels to 1920×1088 pixels	30fps	38.4Mbps	WEBM 、 MKV	N/A
VP9	64×64 pixels to 4096×2304 pixels	60fps	80Mbps	WEBM 、 MKV	N/A
H.263	SQCIF(128×96) QCIF(176×144) CIF(352×288) 4CIF(704×576)	30fps	38.4Mbps	3GP 、 MOV、MP4	不 支 持 H.263+
MJPEG	48×48 pixels to 1920×1088 pixels	60fps	60Mbps	AVI	N/A

## 声明与警告

此为 A 级产品，在生活环境中，该产品可能会造成无线电干扰。在这种情况下，可能需要用户对其干扰采取切实可行的措施

## 版权信息

版权所有 ©2024 西安诺瓦星云科技股份有限公司。保留一切权利。

非经本公司书面许可，任何单位和个人不得擅自摘抄、复制本文档内容的部分或全部，并不得以任何形式传播。

### 商标声明

NOVA STAR 是诺瓦星云的注册商标。

### 声明

欢迎您选用西安诺瓦星云科技股份有限公司的产品，如果本文档为您了解和使用产品带来帮助和便利，我们深感欣慰。我们在编写文档时力求精确可靠，随时可能对内容进行修改或变更，恕不另行通知。如果您在使用中遇到任何问题，或者有好的建议，请按照文档提供的联系方式联系我们。对您在使用中遇到的问题，我们会尽力给予支持，对您提出的建议，我们衷心感谢并会尽快评估采纳。

24小时免费服务热线

400-696-0755

[www.novastar-led.cn](http://www.novastar-led.cn)

#### 西安总部

地址：陕西省西安市高新区云水三路1699号诺瓦科技园2号楼

电话：029-68216000

邮箱：[support@novastar.tech](mailto:support@novastar.tech)



诺瓦星云官方微信号