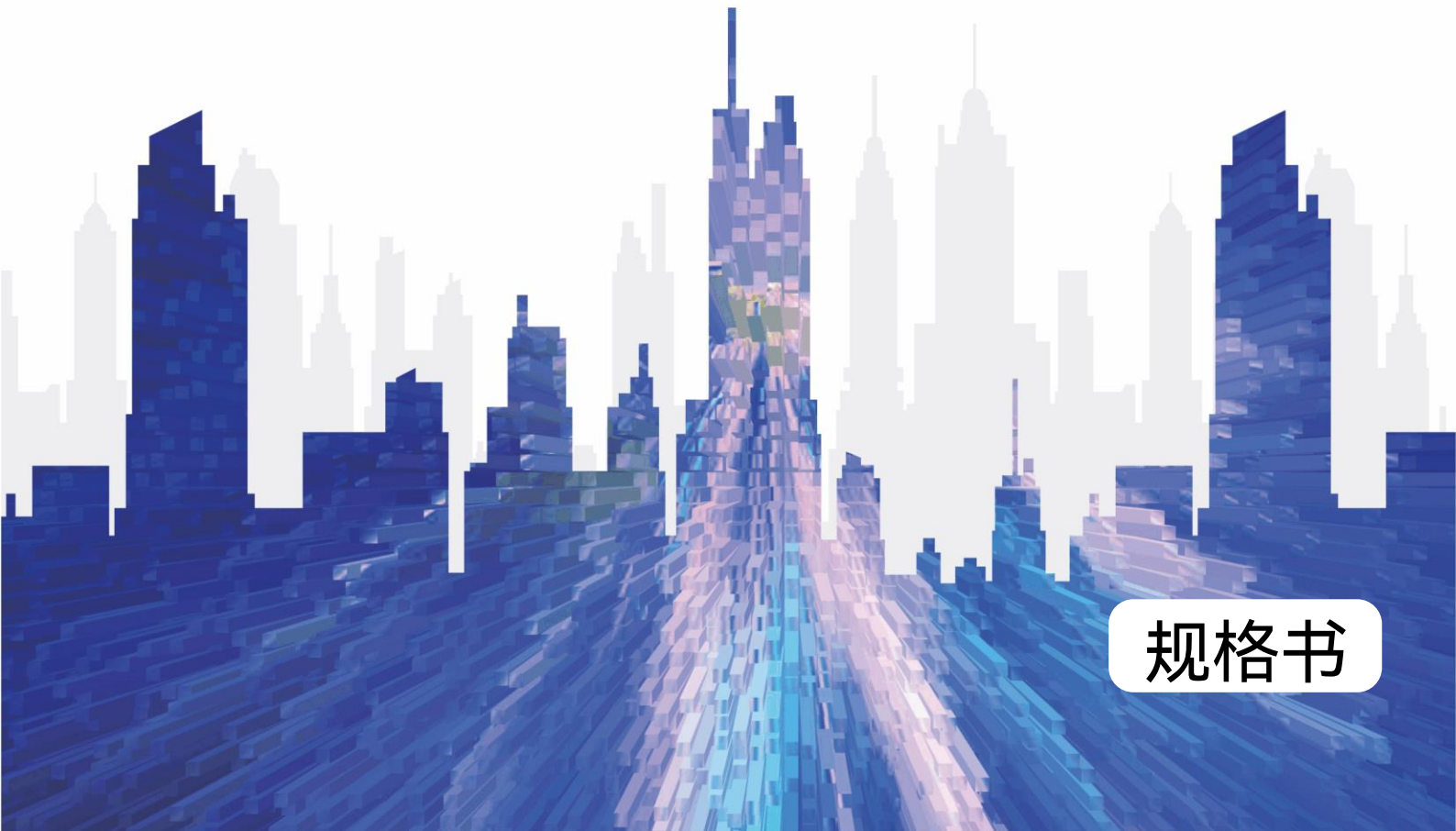




# LCB4K LCD 多媒体播放器

诺瓦联网媒体播放器软件 V8.0



规格书

## 更新记录

文档版本	发布时间	更新说明
V1.0.2	2023-06-14	<ul style="list-style-type: none"> <li>更新认证信息</li> <li>更新特性中的功能描述</li> </ul>
V1.0.1	2022-11-18	更新认证信息
V1.0.0	2022-09-06	第一次发布

## 简介

LCB4K 是诺瓦星云推出的一款 LCD 多媒体播放器，应用于广告传媒、数字标牌、商业显示等领域的 LCD 显示器和 LED 显示屏。

## 认证

CQC、SRRC。

若该产品无所销往国家或地区的相关认证，请第一时间联系诺瓦星云确认或处理，否则，如造成相关法律风险，客户需自行承担或诺瓦星云有权进行追偿。

## 特性

### 输出

- 1 路 HDMI 2.0 输出接口
  - 自适应模式：LCB4K 按照 LCD 显示屏的 EDID 自动调整播放窗口大小。
  - 自定义模式：用户手动设定播放窗口大小。
- 1 路立体音频输出接口  
内源音频采样率固定为 48kHz。

### 控制

- 1 路 USB 3.0 (Type A) 接口  
支持 U 盘节目播放和 U 盘固件升级，以及发送设备级联控制。
- 1 路 USB 2.0 (Type A) 接口  
支持 U 盘节目播放和 U 盘固件升级，以及发送设备级联控制。
- 1 路 USB (Type B) 接口  
将上位机与设备直连进行节目发布和屏体控制。
- 1 路千兆网口  
将上位机与设备直连，或者将设备接入局域网或公网，进行节目发布和显示屏控制。

### 性能

- 强大处理性能
  - 4 核 A55 的 ARM 处理器，主频 1.8GHz。

- 支持 H.264、H.265 4K@60Hz 视频解码。
- 2GB 运行内存。
- 32GB 内部存储空间。
- 极优播放性能

支持 2 个 4K、6 个 1080p、10 个 720p 或 20 个 360p 视频播放。

## 功能

- 多方位控制方案
  - PC、手机、Pad 等多种用户终端节目发布和显示屏控制。
  - 集群远程节目发布和显示屏控制。
  - 集群远程监控屏体状态。
- WiFi AP 和 WiFi STA 双模式切换
  - WiFi AP 模式下，用户终端连接 LCB4K 自带的 WiFi 热点。默认 SSID 为“AP+SN 后 8 位数字”，默认密码为“12345678”。
  - WiFi STA 模式下，用户终端与 LCB4K 连接同一个路由器的 WiFi 热点。
- 多屏同步播放（播放极限：1 个 4K 视频）
  - NTP 对时同步。
  - GPS 对时同步。（需安装指定的 4G 模块）
  - 射频对时同步。（需安装指定的射频模块）
- 支持 4G/5G 模块
 


LCB4K 默认不带 4G/5G 模块，如有需要，用户可以单独购买。目前仅支持接入国内 5G 网络。

网络优先级：有线 > WiFi > 4G/5G。同时采用多种方式时，LCB4K 按照优先级自动选择信号。

## 外观


### 前面板



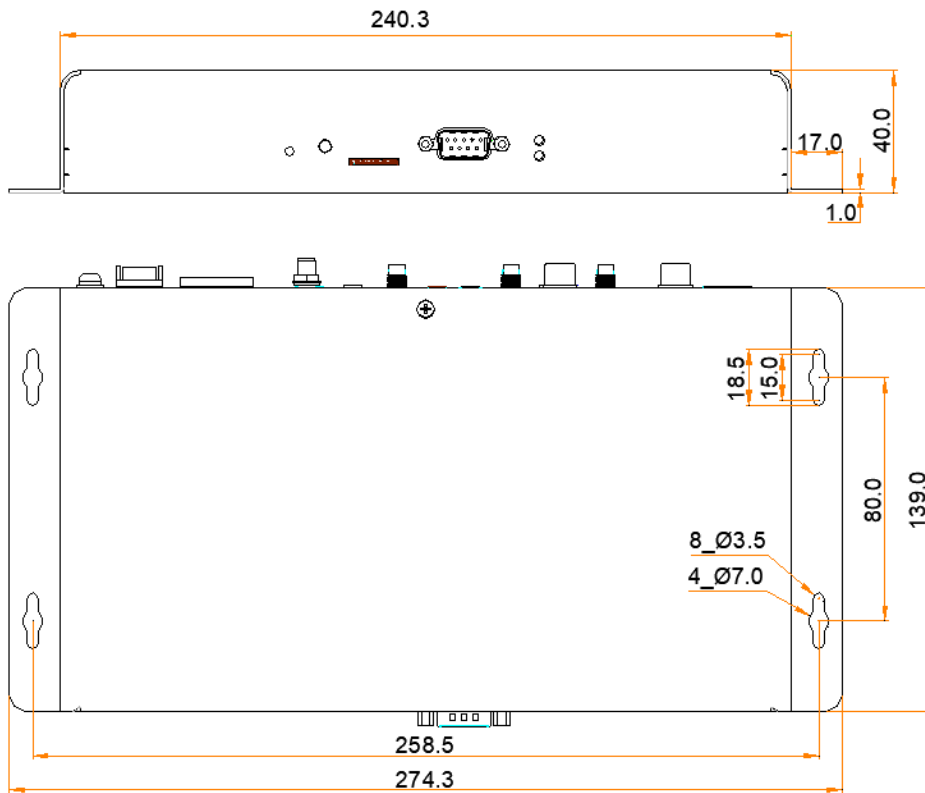
名称	说明
RESET	复位按钮，将设备恢复出厂值，长按 5 秒生效。
	预留。
SIM CARD	SIM 卡插槽，支持防反插。
RS232	预留。
PWR (红色)	电源状态指示灯。 常亮时，表示电源输入正常。
SYS (绿色)	系统运行及互联网连接指示灯。 <ul style="list-style-type: none"> <li>● 2 秒闪烁 1 次：表示系统运行正常。</li> <li>● 0.5 秒闪烁 1 次：表示互联网连接正常。</li> <li>● 常亮/不亮：操作系统运行异常。</li> </ul>

## 后面板



名称	说明
ETHERNET	千兆网口，将上位机与设备直连，或者将设备接入局域网或公网，进行节目发布和显示屏控制。
HDMI 2.0 OUT	HDMI 2.0 输出接口。 <ul style="list-style-type: none"> <li>自适应模式：LCB4K 按照 LCD 显示屏的 EDID 自动调整播放窗口大小。 <ul style="list-style-type: none"> <li>3840×2160@60/50/30/25/24Hz</li> <li>1920×1080@60Hz</li> <li>1280×720@60Hz</li> <li>720×480@60Hz</li> </ul> </li> <li>自定义模式：用户手动设定播放窗口大小。 <ul style="list-style-type: none"> <li>极限宽度 4096 (4096×2160@60Hz)</li> <li>极限高度 4096 (2160×4096@60Hz)</li> </ul> </li> </ul>
WiFi	WiFi 天线接口，WiFi AP 和 WiFi STA 可切换。
USB	USB (Type B) 接口，将上位机与设备直连，进行节目发布和显示屏控制。
COM 2	GPS 天线接口。
USB 3.0	USB 3.0 (Type A) 接口，支持 U 盘节目播放和 U 盘固件升级，以及发送设备级联控制。文件系统支持 Ext4 和 FAT32，不支持 exFAT 和 FAT16。
USB 2.0	USB 2.0 (Type A) 接口，支持 U 盘节目播放和 U 盘固件升级，以及发送设备级联控制。文件系统支持 Ext4 和 FAT32，不支持 exFAT 和 FAT16。
COM 1	4G 天线接口。
AUDIO OUT	音频输出接口。
	射频天线接口。（预留）
100-240V~, 50/60Hz, 0.6A	电源输入接口。
ON/OFF	电源开关。

## 尺寸



公差: ±0.3 单位: mm

## 产品规格

电气参数	输入电压	100~240V~, 50/60Hz, 0.6A
	最大功耗	15W
存储空间	运行内存	2GB
	内部存储	32GB
工作环境	温度	-20°C ~ +60°C
	湿度	0%RH ~ 80%RH, 无冷凝
存储环境	温度	-40°C ~ +80°C
	湿度	0%RH ~ 80%RH, 无冷凝
物理规格	尺寸	274.3mm×139.0mm×40.0mm
	净重	1.1kg
	总重	1.7kg 说明: 采用以下包装时, 产品、配件、包装材料的重量总和。
包装信息	尺寸	386.0mm×110.0mm×285.0mm
	配件	<ul style="list-style-type: none"> <li>1×WiFi 全向天线</li> </ul>

	<ul style="list-style-type: none"> <li>• 1×AC 电源线</li> <li>• 1×USB 线</li> <li>• 1×装箱清单</li> </ul>
防护等级	IP20 请注意防水，例如防止水滴入产品，不要淋湿或冲洗产品等。
系统软件	<ul style="list-style-type: none"> <li>• Android 11.0 操作系统软件</li> <li>• Android 终端应用软件</li> </ul> 说明：不支持安装第三方应用软件。

功耗依产品的设置、环境、使用情况及诸多其他因素可能有所差异。

## 媒体解码规格

### 图片

类别	解码	尺寸	格式	备注
JPEG	JFIF file format 1.02	96×32 pixels to 817×8176 pixels	JPG、JPEG	不支持非隔行扫描 支持 SRGB JPEG 支持 Adobe RGB JPEG
BMP	BMP	无限制	BMP	N/A
GIF	GIF	无限制	GIF	N/A
PNG	PNG	无限制	PNG	N/A
WEBP	WEBP	无限制	WEBP	N/A

### 视频

类别	解码	分辨率	最大帧率	最大比特率 (理想状况)	格式	备注
MPEG-1/2	MPEG-1/2	48×48 pixels to 1920×1088 pixels	30fps	80Mbps	DAT、MPG、VOB、TS	支持 Field Coding
MPEG-4	MPEG4	48×48 pixels to 1920×1088 pixels	30fps	38.4Mbps	AVI、MKV、MP4、MOV、3GP	不支持 MS MPEG4 v1/v2/v3、GMC
H.264/AVC	H.264	48×48 pixels to 4096×2304 pixels	2304p@30fps	80Mbps	AVI、MKV、MP4、MOV、3GP、TS、FLV	支持 Field Coding、MBAFF

类别	解码	分辨率	最大帧率	最大比特率 (理想状况)	格式	备注
MVC	H.264 MVC	48×48 pixels to 4096×2304 pixels	2304p@60f ps	100Mbps	MKV、TS	只支持 Stereo High Profile
H.265/HEVC	H.265/H EVC	64×64 pixels to 4096×2304 pixels	2304p@60f ps	100Mbps	MKV、MP4、 MOV、TS	支持 Main Profile、Tile & Slice
GOOGLE VP8	VP8	48×48 pixels to 1920×1088 pixels	30fps	38.4Mbps	WEBM、MKV	N/A
GOOGLE VP9	VP9	64×64 pixels to 4096×2304 pixels	60fps	80Mbps	WEBM、MKV	N/A
H.263	H.263	SQCIF(128×96) QCIF(176×144) CIF(352×288) 4CIF(704×576)	30fps	38.4Mbps	3GP、MOV、 MP4	不支持 H.263+
VC-1	VC-1	48×48 pixels to 1920×1088 pixels	30fps	45Mbps	WMV、ASF、 TS、MKV、AVI	N/A
MOTION JPEG	MJPEG	48×48 pixels to 1920×1088 pixels	60fps	60Mbps	AVI	N/A

## 声明与警告

在居住环境中，运行此设备可能会造成无线电干扰。

版权所有 ©2022 西安诺瓦星云科技股份有限公司。保留一切权利。

非经本公司书面许可，任何单位和个人不得擅自摘抄、复制本文档内容的部分或全部，并不得以任何形式传播。

### 商标声明

**NOVA STAR** 是诺瓦星云的注册商标。

### 声明

欢迎您选用西安诺瓦星云科技股份有限公司的产品，如果本文档为您了解和使用产品带来帮助和便利，我们深感欣慰。我们在编写文档时力求精确可靠，随时可能对内容进行修改或变更，恕不另行通知。如果您在使用中遇到任何问题，或者有好的建议，请按照文档提供的联系方式联系我们。对您在使用中遇到的问题，我们会尽力给予支持，对您提出的建议，我们衷心感谢并会尽快评估采纳。

24小时免费服务热线

**400-696-0755**

<http://www.novastar-led.cn>

#### 西安总部

地址：西安市高新区科技二路72号西安软件园零壹广场DEF101

电话：029-68216000



诺瓦科技官方微信号