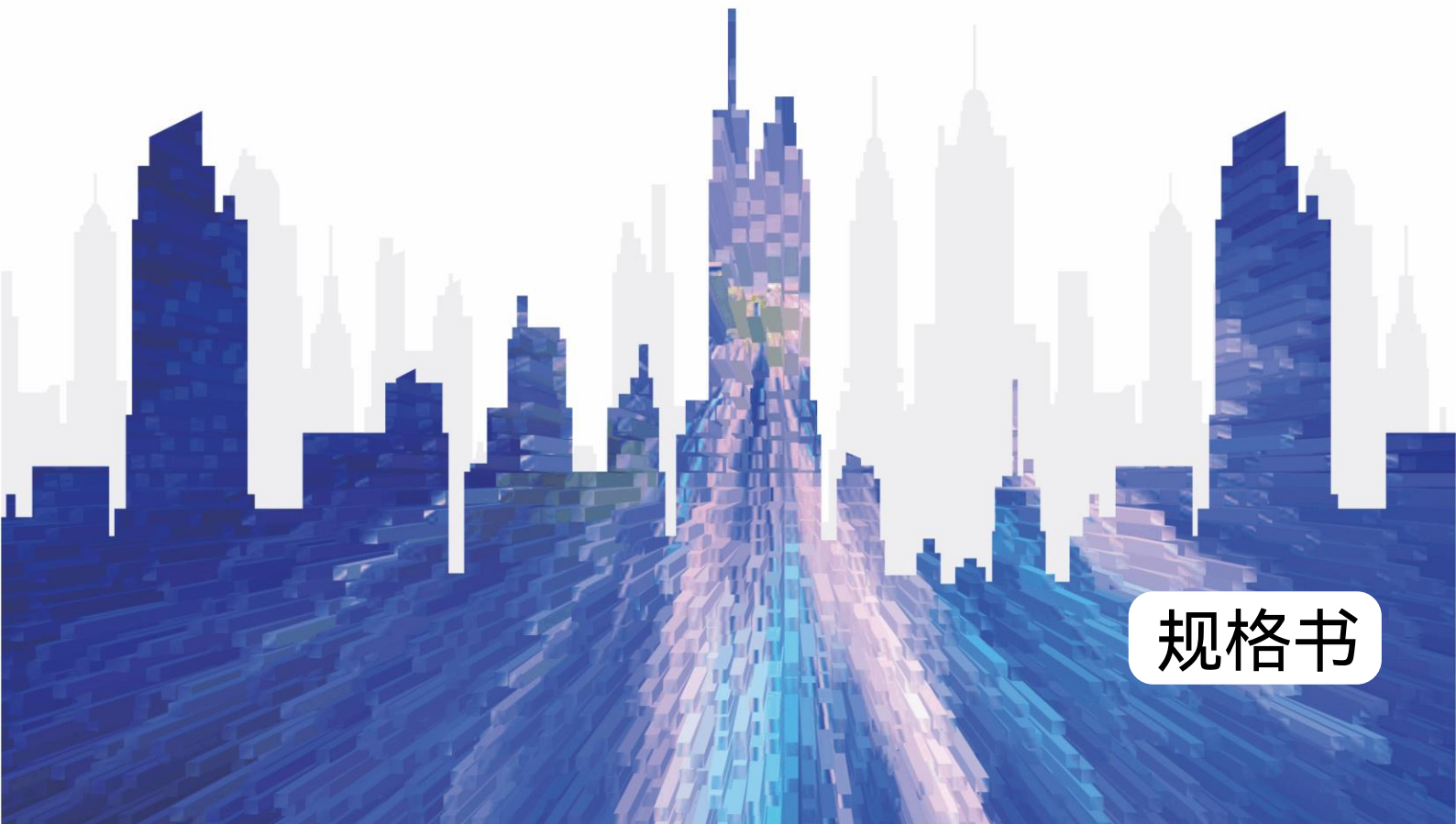


# LCB2K LCD 多媒体播放器



规格书

## 更新记录

文档版本	发布时间	更新说明
V1.1.0	2024-04-30	更新规格书信息
V1.0.2	2024-01-08	<ul style="list-style-type: none"> <li>更新认证信息</li> <li>更新特性</li> <li>更新接口描述</li> </ul>
V1.0.1	2023-07-28	更新认证信息
V1.0.0	2023-04-07	第一次发布

## 简介

LCB2K 是诺瓦推出的一款 LCD 多媒体播放器，应用于广告传媒、数字标牌、商业显示等领域的 LCD 显示屏。

## 认证

SRRC、CE、WPC。

若该产品无所销往国家或地区的相关认证，请第一时间联系诺瓦星云确认或处理，否则，如造成相关法律风险，客户需自行承担或诺瓦星云有权进行追偿。

## 特性

### 输出

- 1 路 HDMI 输出接口  
自适应模式：LCB2K 按照 LCD 显示屏的 EDID 自动调整播放窗口大小。
- 1 路立体音频输出接口  
音频采样率固定为 48KHz。

### 控制

- 1 路 USB 3.0 (Type A) 接口  
支持 U 盘节目导入播放、U 盘固件升级和 U 盘扩容。
- 1 路 USB (Type C) 接口  
将上位机与设备直连进行节目发布和屏体控制。

- 1 路百兆网口  
将上位机与设备直连，或者将设备接入局域网或公网，进行节目发布和显示屏控制。

### 性能

- 强大处理性能
  - 4 核处理器，主频 1.3GHz。
  - 支持 4K 视频解码。
  - 1GB 运行内存。
  - 16GB 内部存储空间。
- 极优播放性能  
1 路 4K、2 路 1080P、4 路 720P 视频播放。

## 功能

- 多方位控制方案
  - PC、手机、Pad 等多种用户终端节目发布和显示屏控制。
  - 集群远程节目发布和显示屏控制。
  - 集群远程监控屏体状态。
- 多屏同步播放（播放极限：1 个 1080P 视频）
 

开启同步播放后，设备解码能力减半。

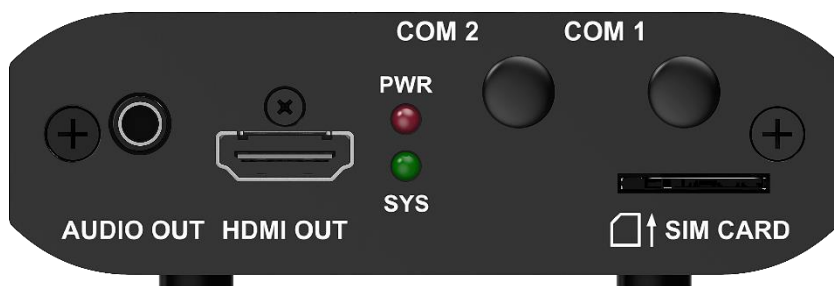
  - NTP 对时同步。
  - GPS 对时同步。（需安装指定的 4G 模块）
- 射频对时同步。（需安装指定的射频模块）
- WiFi AP 和 WiFi STA 双模式切换
  - WiFi AP 模式下，用户终端连接 LCB2K 自带的 WiFi 热点。默认 SSID 为“AP+SN 后 8 位数字”，默认密码见终端的 SSID 标签。
  - WiFi STA 模式下，用户终端与 LCB2K 连接同一个路由器的 WiFi 热点。
- 支持 4G 模块
 

LCB2K 默认不带 4G 模块，如有需要，用户可以单独购买。

网络优先级：有线 > WiFi > 4G。同时采用多种方式时，LCB2K 按照优先级自动选择信号。

## 外观

### 右视图



名称	说明
AUDIO OUT	音频输出接口，支持插入国标（OMTP）耳机。
HDMI OUT	HDMI 输出接口。 自适应模式：LCB2K 按照 LCD 显示屏的 EDID 自动调整播放窗口大小。 最大可以支持 1920x1080@60Hz。
SIM CARD	SIM 卡插槽，支持防反插。
PWR（红色）	电源状态指示灯。 常亮时，表示电源输入正常。
SYS（绿色）	系统运行及互联网连接指示灯。 ● 2 秒闪烁 1 次：表示系统运行正常。 ● 0.5 秒闪烁 1 次：表示互联网连接正常。
COM 2	GPS 天线接口。

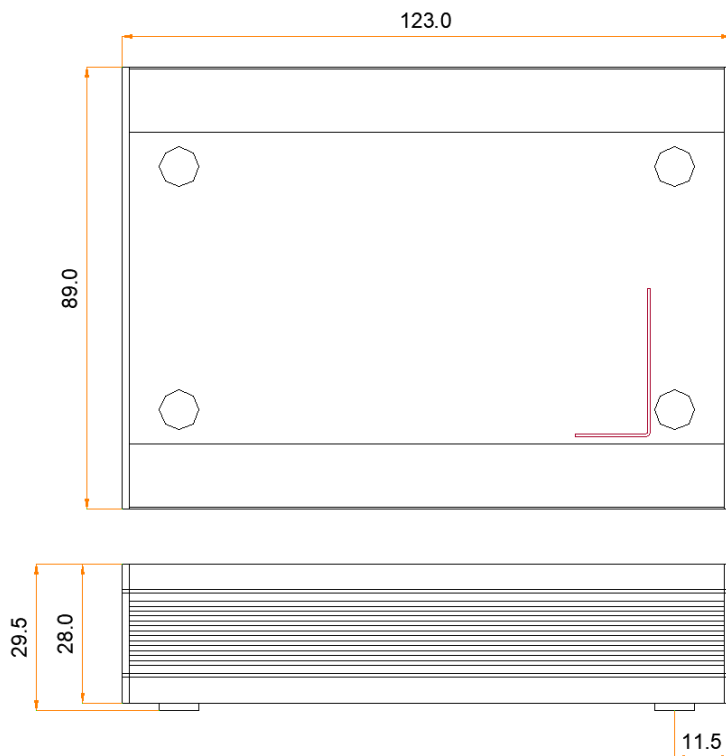
名称	说明
COM 1	4G 天线接口。

### 左视图



名称	说明
WiFi	WiFi AP 天线接口（支持 2.4GHz WiFi）。
RESET	复位按钮，将设备恢复出厂值，长按 5 秒生效。
USB	USB（Type C）接口，将上位机与设备直连，进行节目发布和显示屏控制。
USB 3.0	USB 3.0（Type A）接口，支持 U 盘节目导入播放、U 盘固件升级和 U 盘扩容。 文件系统支持 Ext4 和 FAT32，FAT32 最大支持单个文件 4G 大小，不支持 exFAT 和 FAT16。
ETHERNET	百兆网口，将上位机与设备直连，或者将设备接入局域网或公网，进行节目发布和显示屏控制。
12V—2A	电源输入接口。

## 尺寸



公差:  $\pm 0.3$  单位: mm

## 产品规格

电气参数	输入电压	DC 12V, 2A
	最大功耗	18W
存储空间	运行内存	1GB
	内部存储	16GB
工作环境	温度	-20°C ~ +60°C
	湿度	0%RH ~ 80%RH, 无冷凝
存储环境	温度	-40°C ~ +80°C
	湿度	0%RH ~ 80%RH, 无冷凝
物理规格	尺寸	123.0mm×89.0mm×29.5mm
	净重	255.4g
	总重	620.8g

		说明：采用以下包装时，产品、配件和包装材料的重量总和。
包装信息	尺寸	278.0mm×63.0mm×221.0mm
	配件	<ul style="list-style-type: none"> <li>• 1×WiFi 全向天线</li> <li>• 1×电源适配器</li> <li>• 2×支架</li> <li>• 4×螺钉</li> <li>• 1×装箱清单</li> </ul>

功耗依产品的设置、环境、使用情况及诸多其他因素可能有所差异。

## 媒体解码规格

### 图片

编解码	尺寸	格式	备注
JFIF file format 1.02	96×32 pixels to 817×8176 pixels	JPG、JPEG	不支持非隔行扫描 支持 SRGB JPEG 支持 Adobe RGB JPEG
BMP	无限制	BMP	N/A
GIF	无限制	GIF	N/A
PNG	无限制	PNG	N/A
WEBP	无限制	WEBP	N/A

### 视频

编解码	分辨率	最大帧率	最大比特率 (理想状况)	格式	备注
MPEG-1/2	48×48 pixels to 1920×1088 pixels	30fps	80Mbps	DAT 、 MPG 、 VOB、TS	支持 Field Coding
MPEG4	48×48 pixels to 1920×1088 pixels	30fps	38.4Mbps	AVI、MKV、MP4、 MOV、3GP	不支持 MS MPEG4 v1/v2/v3、GMC
H.264	48×48 pixels to 4096×2304 pixels	2304P@60fps	80Mbps	AVI、MKV、MP4、 MOV、3GP、TS、 FLV	支持 Field Coding、 MBAFF

编解码	分辨率	最大帧率	最大比特率 (理想状况)	格式	备注
H.264 MVC	48×48 pixels to 4096×2304 pixels	2304P@60fps	100Mbps	MKV、TS	只支持 Stereo High Profile
H.265/H EVC	64×64 pixels to 4096×2304 pixels	2304P@60fps	100Mbps	MKV 、 MP4 、 MOV、TS	支持 Main Profile、 Tile & Slice
VP8	48×48 pixels to 1920×1088 pixels	30fps	38.4Mbps	WEBM、MKV	N/A
VP9	64×64 pixels to 4096×2304 pixels	60fps	80Mbps	WEBM、MKV	N/A
H.263	SQCIF(128×96) QCIF(176×144) CIF(352×288) 4CIF(704×576)	30fps	38.4Mbps	3GP、MOV、MP4	不支持 H.263+
MJPEG	48×48 pixels to 1920×1088 pixels	60fps	60Mbps	AVI	N/A

版权所有 ©2024 西安诺瓦星云科技股份有限公司。保留一切权利。

非经本公司书面许可，任何单位和个人不得擅自摘抄、复制本文档内容的部分或全部，并不得以任何形式传播。

## 商标声明

**NOVA STAR** 是诺瓦星云的注册商标。

## 声明

欢迎您选用西安诺瓦星云科技股份有限公司的产品，如果本文档为您了解和使用产品带来帮助和便利，我们深感欣慰。我们在编写文档时力求精确可靠，随时可能对内容进行修改或变更，恕不另行通知。如果您在使用中遇到任何问题，或者有好的建议，请按照文档提供的联系方式联系我们。对您在使用中遇到的问题，我们会尽力给予支持，对您提出的建议，我们衷心感谢并会尽快评估采纳。

24小时免费服务热线

**400-696-0755**

[www.novastar-led.cn](http://www.novastar-led.cn)

### 西安总部

地址：陕西省西安市高新区云水三路1699号诺瓦科技园2号楼

电话：029-68216000

邮箱：[support@novastar.tech](mailto:support@novastar.tech)



诺瓦星云官方微信号