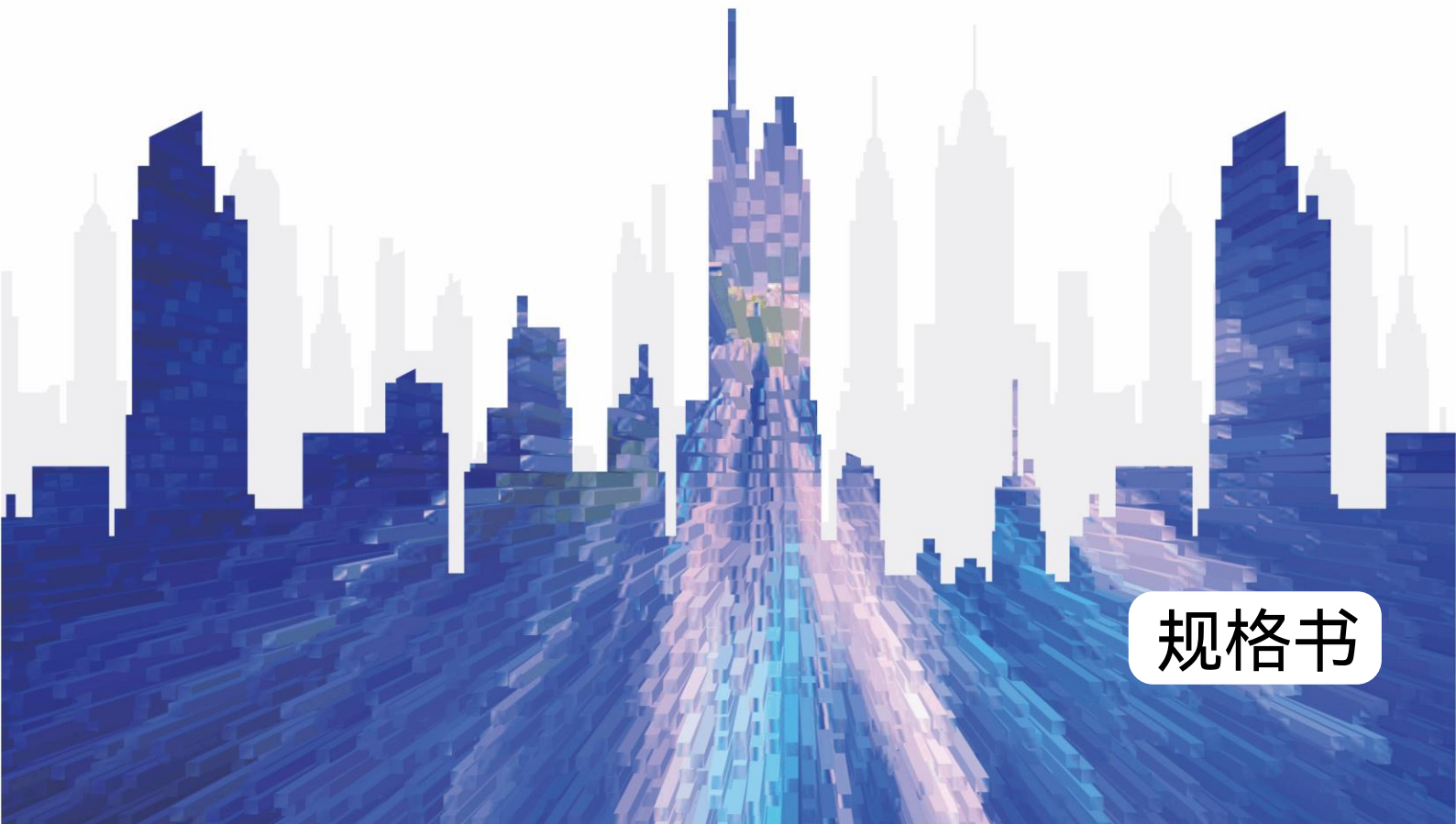


LCB2K LCD 多媒体播放器



规格书

更新记录

文档版本	发布时间	更新说明
V1.0.1	2023-07-28	更新认证信息
V1.0.0	2023-04-07	第一次发布

简介

LCB2K 是诺瓦推出的一款 LCD 多媒体播放器，应用于广告传媒、数字标牌、商业显示等领域的 LCD 显示屏。

认证

SRRC。

若该产品无所销往国家或地区的相关认证，请第一时间联系诺瓦星云确认或处理，否则，如造成相关法律风险，客户需自行承担或诺瓦星云有权进行追偿。

特性

输出

- 1 路 HDMI 输出接口
 - 自适应模式：LCB2K 按照 LCD 显示屏的 EDID 自动调整播放窗口大小。
 - 自定义模式：用户手动设定播放窗口大小。
- 1 路立体音频输出接口

内源音频采样率固定为 48KHz。

控制

- 1 路 USB 3.0 (Type A) 接口

支持 U 盘节目导入播放和 U 盘固件升级。
- 1 路 USB (Type C) 接口

将上位机与设备直连进行节目发布和屏体控制。
- 1 路百兆网口

将上位机与设备直连，或者将设备接入局域网或公网，进行节目发布和显示屏控制。

性能

- 强大处理性能
 - 4 核处理器，主频 1.3GHz。
 - 支持 4K 视频解码。
 - 1GB 运行内存。
 - 16GB 内部存储空间。
- 极优播放性能

1 路 4K、2 路 1080P、4 路 720P 视频播放。

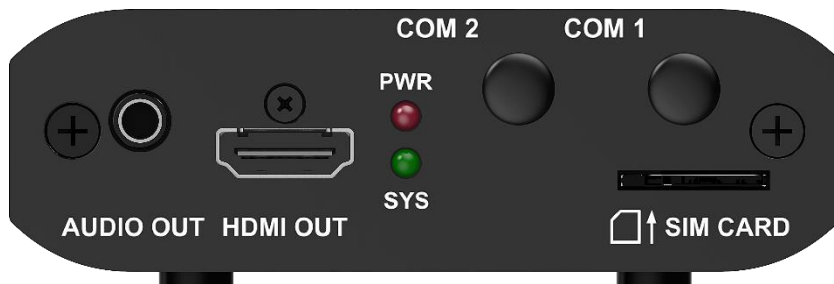
功能

- 多方位控制方案
 - PC、手机、Pad 等多种用户终端节目发布和显示屏控制。
 - 集群远程节目发布和显示屏控制。
 - 集群远程监控屏体状态。
- 多屏同步播放（播放极限：1 个 1080P 视频）
 - NTP 对时同步。
 - GPS 对时同步。（需安装指定的 4G 模块）

- 射频对时同步。(需安装指定的射频模块)
- WiFi AP 和 WiFi STA 双模式切换
 - WiFi AP 模式下, 用户终端连接 LCB2K 自带的 WiFi 热点。默认 SSID 为“AP+SN 后 8 位数字”, 默认密码为“12345678”。
 - WiFi STA 模式下, 用户终端与 LCB2K 连接同一个路由器的 WiFi 热点。
- 支持 4G 模块
LCB2K 默认不带 4G 模块, 如有需要, 用户可以单独购买。
网络优先级: 有线 > WiFi > 4G。同时采用多种方式时, LCB2K 按照优先级自动选择信号。

外观

右视图



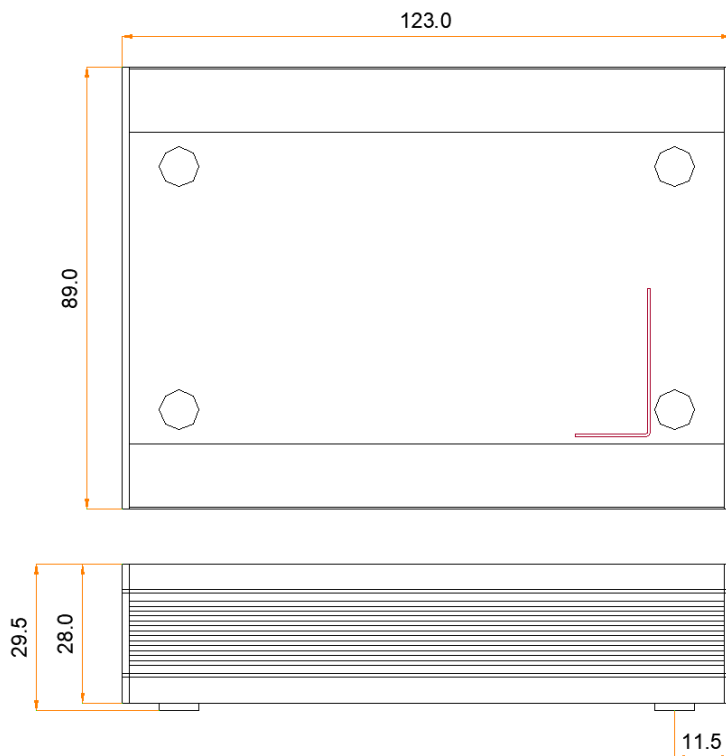
名称	说明
AUDIO OUT	音频输出接口。
HDMI OUT	HDMI 输出接口。 <ul style="list-style-type: none"> ● 自适应模式: LCB2K 按照 LCD 显示屏的 EDID 自动调整播放窗口大小。 最大可以支持 1920x1080@60Hz ● 自定义模式: 用户手动设定播放窗口大小。 <ul style="list-style-type: none"> - 宽度范围: 160~4096 - 高度范围: 160~3820
SIM CARD	SIM 卡插槽, 支持防反插。
PWR (红色)	电源状态指示灯。 常亮时, 表示电源输入正常。
SYS (绿色)	系统运行及互联网连接指示灯。 <ul style="list-style-type: none"> ● 2 秒闪烁 1 次: 表示系统运行正常。 ● 0.5 秒闪烁 1 次: 表示互联网连接正常。
COM 2	GPS 天线接口。
COM 1	4G 天线接口。

左视图



名称	说明
WiFi	WiFi AP 天线接口。
RESET	复位按钮，将设备恢复出厂值，长按 5 秒生效。
USB	USB (Type C) 接口，将上位机与设备直连，进行节目发布和显示屏控制。
USB 3.0	USB 3.0 (Type A) 接口，支持 U 盘节目导入播放和 U 盘固件升级。 文件系统支持 Ext4 和 FAT32，不支持 exFAT 和 FAT16。
ETHERNET	百兆网口，将上位机与设备直连，或者将设备接入局域网或公网，进行节目发布和显示屏控制。
12V—2A	电源输入接口。

尺寸



产品规格

电气参数	输入电压	DC 12V, 2A
	最大功耗	18W
存储空间	运行内存	1GB
	内部存储	16GB
工作环境	温度	-20°C ~ +60°C
	湿度	0%RH ~ 80%RH, 无冷凝
存储环境	温度	-40°C ~ +80°C
	湿度	0%RH ~ 80%RH, 无冷凝
物理规格	尺寸	123.0mm×89.0mm×29.5mm
	净重	255.4g
	总重	620.8g 说明: 采用以下包装时, 产品、配件和包装材料的重量总和。
包装信息	尺寸	278.0mm×63.0mm×221.0mm
	配件	<ul style="list-style-type: none"> • 1×WiFi 全向天线 • 1×电源适配器 • 2×支架 • 4×螺钉 • 1×装箱清单

功耗依产品的设置、环境、使用情况及诸多其他因素可能有所差异。

媒体解码规格

图片

类别	解码	尺寸	格式	备注
JPEG	JFIF file format 1.02	96×32 pixels to 817×8176 pixels	JPG、JPEG	不支持非隔行扫描 支持 SRGB JPEG

类别	解码	尺寸	格式	备注
				支持 Adobe RGB JPEG
BMP	BMP	无限制	BMP	N/A
GIF	GIF	无限制	GIF	N/A
PNG	PNG	无限制	PNG	N/A
WEBP	WEBP	无限制	WEBP	N/A

视频

类别	解码	分辨率	最大帧率	最大比特率 (理想状况)	格式	备注
MPEG-1/2	MPEG-1/2	48×48 pixels to 1920×1088 pixels	30fps	80Mbps	DAT、MPG、VOB、TS	支持 Field Coding
MPEG-4	MPEG4	48×48 pixels to 1920×1088 pixels	30fps	38.4Mbps	AVI、MKV、MP4、MOV、3GP	不支持 MS MPEG4 v1/v2/v3、GMC
H.264/AVC	H.264	48×48 pixels to 4096×2304 pixels	2304P@60fps	80Mbps	AVI、MKV、MP4、MOV、3GP、TS、FLV	支持 Field Coding、MBAFF
MVC	H.264 MVC	48×48 pixels to 4096×2304 pixels	2304P@60fps	100Mbps	MKV、TS	只支持 Stereo High Profile
H.265/HEVC	H.265/H EVC	64×64 pixels to 4096×2304 pixels	2304P@60fps	100Mbps	MKV、MP4、MOV、TS	支持 Main Profile、Tile & Slice
GOOGLE VP8	VP8	48×48 pixels to 1920×1088 pixels	30fps	38.4Mbps	WEBM、MKV	N/A
GOOGLE VP9	VP9	64×64 pixels to 4096×2304 pixels	60fps	80Mbps	WEBM、MKV	N/A
H.263	H.263	SQCIF(128×96)	30fps	38.4Mbps	3GP、MOV、MP4	不支持 H.263+

类别	解码	分辨率	最大帧率	最大比特率 (理想状况)	格式	备注
		QCIF(176×144) CIF(352×288) 4CIF(704×576)				
VC-1	VC-1	48×48 pixels to 1920×1088 pixels	30fps	45Mbps	WMV、ASF、 TS、MKV、AVI	N/A
MOTION JPEG	MJPEG	48×48 pixels to 1920×1088 pixels	60fps	60Mbps	AVI	N/A

版权所有 ©2023 西安诺瓦星云科技股份有限公司。保留一切权利。

非经本公司书面许可，任何单位和个人不得擅自摘抄、复制本文档内容的部分或全部，并不得以任何形式传播。

商标声明

NOVA STAR 是诺瓦星云的注册商标。

声明

欢迎您选用西安诺瓦星云科技股份有限公司的产品，如果本文档为您了解和使用产品带来帮助和便利，我们深感欣慰。我们在编写文档时力求精确可靠，随时可能对内容进行修改或变更，恕不另行通知。如果您在使用中遇到任何问题，或者有好的建议，请按照文档提供的联系方式联系我们。对您在使用中遇到的问题，我们会尽力给予支持，对您提出的建议，我们衷心感谢并会尽快评估采纳。

24小时免费服务热线

400-696-0755

www.novastar-led.cn

西安总部

地址：陕西省西安市高新区云水三路1699号诺瓦科技园2号楼

电话：029-68216000

邮箱：support@novastar.tech



诺瓦星云官方微信号