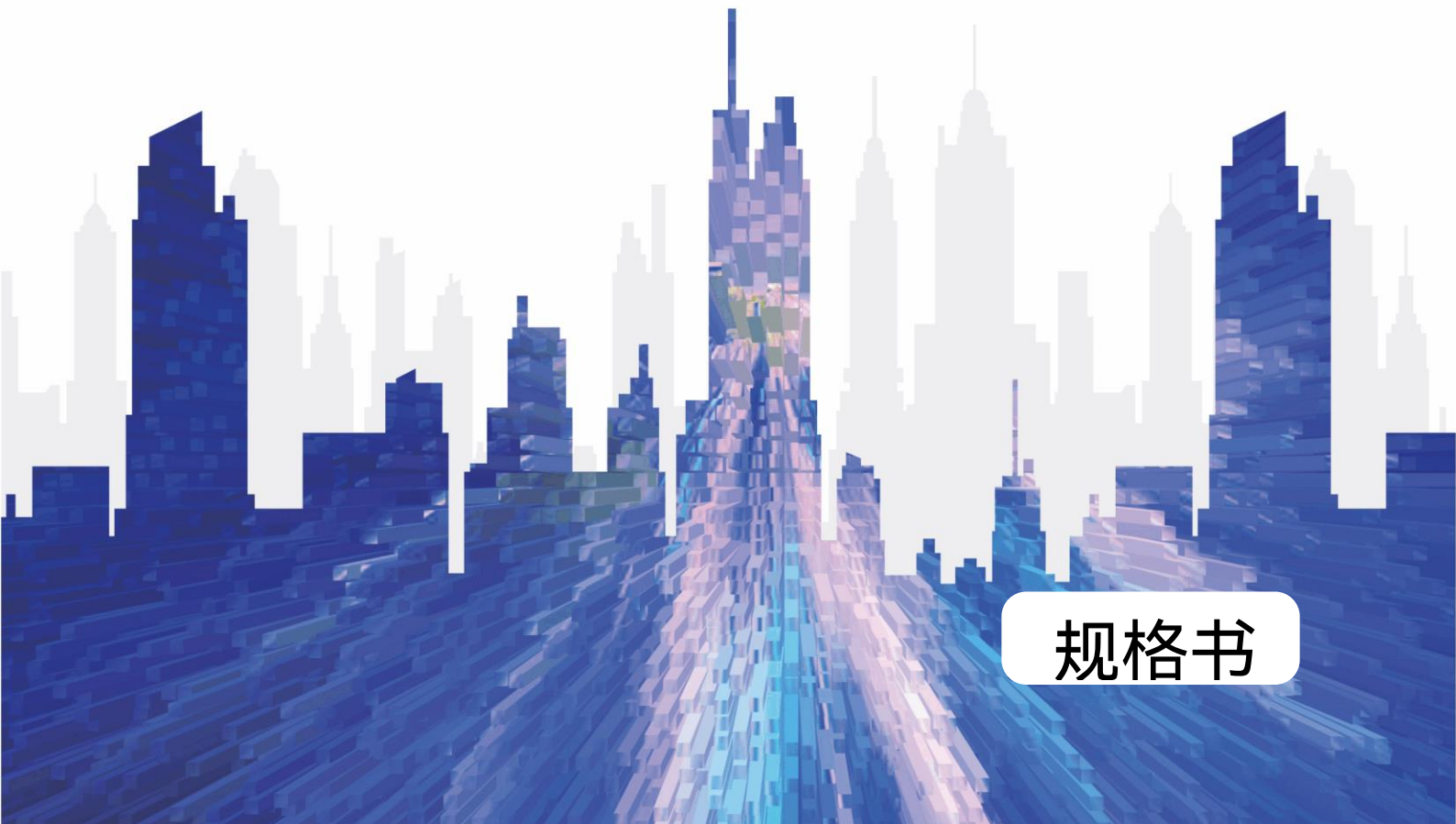


# JT200

## 交通多媒体播放器



规格书

## 更新记录

文档版本	发布时间	更新说明
V1.2.0	2024-04-30	更新规格书信息
V1.1.4	2023-12-15	<ul style="list-style-type: none"><li>更新特性描述</li><li>更新接口说明</li><li>更新产品规格信息</li></ul>
V1.1.3	2023-06-14	<ul style="list-style-type: none"><li>更新指示灯说明</li><li>更新特性中的功能描述</li></ul>
V1.1.2	2022-03-15	更新屏精灵相关描述
V1.1.1	2022-01-15	<ul style="list-style-type: none"><li>更新外观图标注</li><li>更新指示灯说明</li><li>增加尺寸图说明</li></ul>
V1.1.0	2021-12-27	<ul style="list-style-type: none"><li>增加认证说明</li><li>增加功耗说明</li><li>更新外观图</li></ul>
V1.0.0	2021-09-30	第一次正式发布

## 简介

JT200 是诺瓦针对交通领域的 LED 全彩显示屏推出的一款多媒体播放器，通过 PC 或各种第三方客户平台，轻松实现显示屏的跨地域集群管理。

凭借安全稳定、简单易用、智能掌控等特点，JT200 可广泛应用于轨道交通、城市道路诱导、高速诱导、路口待转屏、排队叫号、停车诱导等场景。同时，JT200 还支持数据库直连，能够与各种串口对接，可在更多类型的应用场景中使用。

## 认证

无。

若该产品无所销往国家或地区的相关认证，请第一时间联系诺瓦星云确认或处理，否则，如造成相关法律风险，客户需自行承担或诺瓦星云有权进行追偿。

## 特性

## 输出

- 2 路 LED 千兆输出网口  
1 主 1 备。最大带载 65 万像素，极限宽度 4096，极限高度 4096。
- 1 路立体音频输出接口

## 输入

- 2 路传感器接口  
连接亮度传感器或温湿度传感器。(亮度传感器和温湿度传感器同时连接时，需使用同一厂家的传感器，传感器型号限制请查看[诺瓦交通传感器规范协议](#))

## 控制

- 1 路 USB 3.0 (Type A) 接口  
仅支持 U 盘扩容。
- 1 路 USB (Type B) 接口  
预留。
- 1 路千兆网口  
将上位机与设备直连，或者将设备接入局域网或公网，进行节目发布和显示屏控制。

## 性能

- 强大处理性能
  - 4 核 A55 的 ARM 处理器，主频 1.8GHz。
  - 支持 H.264、H.265 4K@60Hz 视频解码。

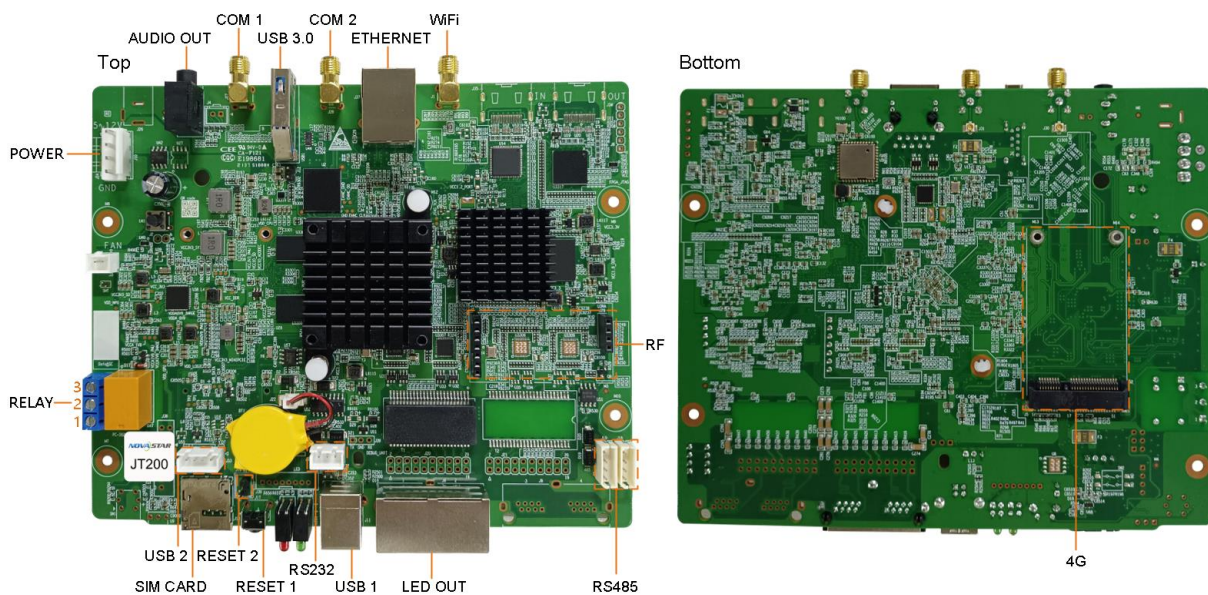
- 板载 1GB 运行内存。
- 32GB 内部存储空间。

- 极优播放性能  
2 路 4K、6 路 1080P、10 路 720P 或 20 路 360P 视频播放。

## 功能

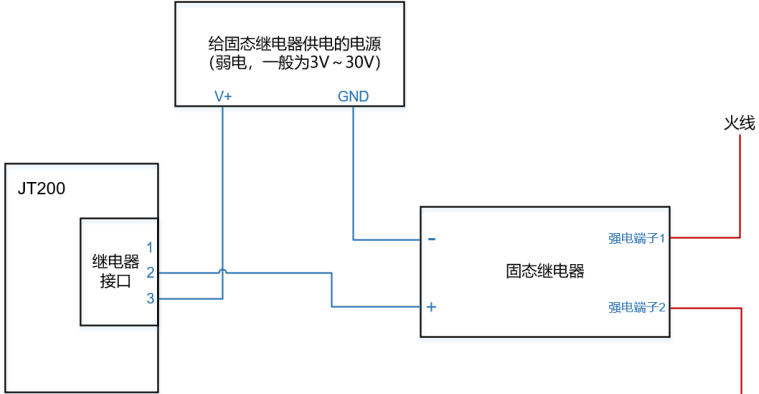
- 集群控制方案  
集群远程节目发布和显示屏控制。
- 自带 WiFi AP  
用户终端连接 JT200 自带的 WiFi 热点。默认 SSID 为“AP+SN 后 8 位数字”，默认密码见终端的 SSID 标签。
- 多屏同步播放  
开启同步播放后，设备解码能力减半。
  - NTP 对时同步。
  - GPS 对时同步。(需安装指定的 4G 模块)
  - 射频对时同步。(需安装指定的射频模块)
- 支持 4G/5G 模块  
JT200 默认不带 4G/5G 模块，如有需要，用户可以单独购买。  
网络优先级：WiFi > 有线 > 4G/5G。(固件版本在 V1.13.0 以下时存在网络优先级，V1.13.0 及以上时存在网络共存)。
- 支持主流交通平台协议 (详情参考 JT Ark 软件协议板块)  
交通协议一键切换，省时省力。

## 外观



本文中的产品照片仅供参考，请以实际购买到的产品为准。

名称	说明
USB 2	USB 接口，预留。
SIM CARD	SIM 卡插槽，支持防反插。
RESET 2	复位接口，将设备恢复出厂值。
RESET 1	复位按钮，将设备恢复出厂值，长按 5 秒生效。
RS232	外部扩展接口。
USB 1	USB (Type B) 接口，预留。
LED OUT	LED 千兆输出网口。
RS485	传感器接口，连接亮度传感器或温湿度传感器。
RF	射频模块接口。
WiFi	WiFi 天线接口，WiFi AP 和 WiFi STA 可切换（支持 2.4GHz WiFi）。
ETHERNET	千兆网口，将上位机与设备直连，或者将设备接入局域网或公网，进行节目发布和显示屏控制。
COM 2	GPS 天线接口。
USB 3.0	USB 3.0 (Type A) 接口，仅支持 U 盘扩容。 文件系统支持 Ext4 和 FAT32，FAT32 最大支持单个文件 4G 大小，不支持 exFAT 和 FAT16。

名称	说明
COM 1	4G 天线接口。
AUDIO OUT	音频输出接口，支持插入国标（OMTP）耳机。
POWER	电源输入接口。
RELAY	<p>3Pin 继电器控制开关。</p> <ul style="list-style-type: none"> <li>直流：最大电压 30V，最大电流 3A。</li> <li>交流：最大电压 250V，最大电流 3A。</li> </ul> <p>两种接线方法：</p> <ul style="list-style-type: none"> <li>普通开关控制：Pin2 和 Pin3 的接法不固定，Pin1 不接线。在屏精灵桌面端软件的电源控制界面，开启电路后 Pin2 和 Pin3 接通，关闭电路后 Pin2 和 Pin3 断开。</li> <li>单刀双掷控制：接法固定，Pin2 接刀，Pin1 接关闭线，Pin3 接开启线。在屏精灵桌面端软件的电源控制界面，开启电路后 Pin2 和 Pin3 接通，Pin2 和 Pin1 断开；关闭电路后 Pin2 和 Pin3 断开，Pin2 和 Pin1 接通。</li> </ul> <p>注意：JT200 使用直流供电，不建议继电器直接控制交流电。如需控制交流电，推荐下图的接线方式。</p> 
4G	4G 模块插槽。

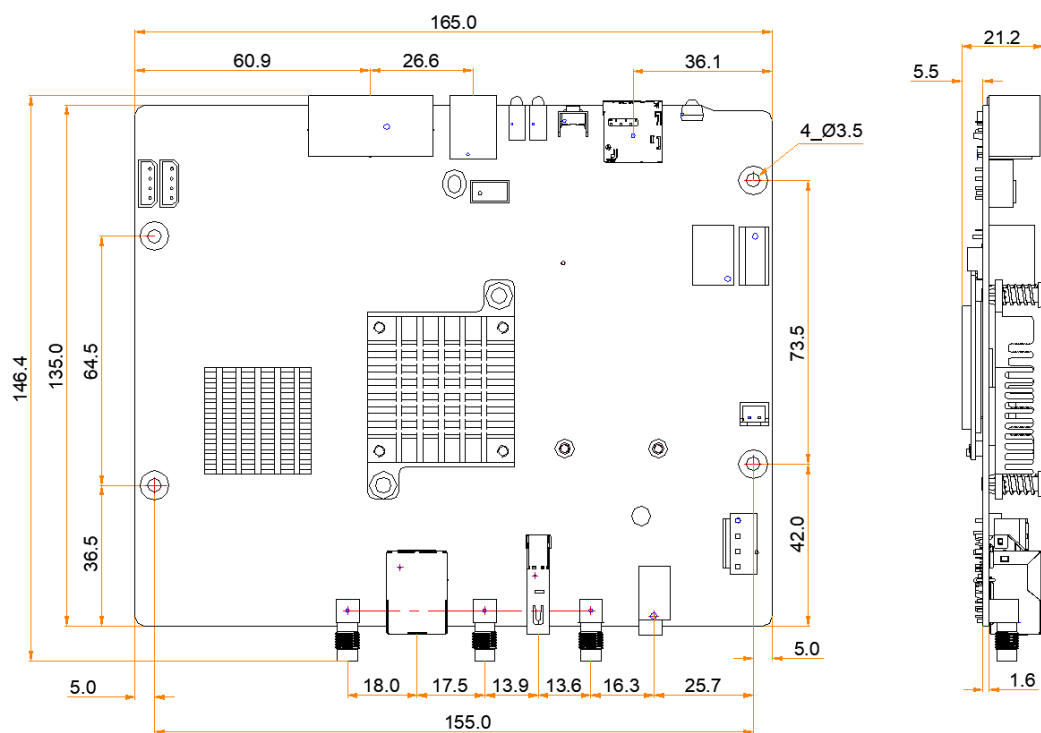
## 指示灯



名称	颜色	状态	说明
PWR	红色	常亮	电源输入正常。
SYS	绿色	2 秒闪烁 1 次	运行正常。

名称	颜色	状态	说明
		常亮/不亮	运行异常。
CLOUD	绿色	常亮	已连接互联网，且状态正常。
		1 秒闪烁 1 次	正在安装升级包
RUN	绿色	1 秒闪烁 1 次	无视频信号源。
		0.5 秒闪烁 1 次	运行正常。
		常亮/不亮	FPGA 加载异常。

## 尺寸



公差:  $\pm 0.3$  单位: mm

如需开模或安装开孔，请联系诺瓦获取精确度更高的结构图纸。

## 产品规格

电气参数	输入电压	DC 5V ~ 12V
	最大功耗	18W
存储空间	运行内存	1GB

	内部存储	32GB
工作环境	温度	-20°C ~ +60°C
	湿度	0%RH ~ 80%RH, 无冷凝
存储环境	温度	-40°C ~ +80°C
	湿度	0%RH ~ 80%RH, 无冷凝
物理规格	尺寸	165.0mm×146.4mm×21.2mm
	净重	179.7g
包装信息	尺寸	278.0mm×63.0mm×221.0mm
	清单	<ul style="list-style-type: none"> <li>• 1×JT200</li> <li>• 1×WiFi 全向天线</li> <li>• 1×电源接线端子</li> <li>• 2×IPex 连接线</li> </ul>
系统软件	<ul style="list-style-type: none"> <li>• Android 11.0 操作系统软件</li> <li>• Android 终端应用软件</li> <li>• FPGA 程序</li> </ul> 说明：不支持安装第三方应用软件。	

功耗依产品的设置、环境、使用情况及诸多其他因素可能有所差异。

## 媒体解码规格

### 图片

编解码	尺寸	格式	备注
JFIF file format 1.02	96×32 pixels to 817×8176 pixels	JPG、JPEG	不支持非隔行扫描 支持 SRGB JPEG 支持 Adobe RGB JPEG
BMP	无限制	BMP	N/A
GIF	无限制	GIF	N/A
PNG	无限制	PNG	N/A
WEBP	无限制	WEBP	N/A

## 视频

编解码	分辨率	最大帧率	最大比特率 (理想状况)	格式	备注
MPEG-1/2	48×48 pixels to 1920×1088 pixels	30fps	80Mbps	DAT、MPG、 VOB、TS	支持 Field Coding
MPEG4	48×48 pixels to 1920×1088 pixels	30fps	38.4Mbps	AVI、MKV、 MP4、MOV、3GP	不支持 MS MPEG4 v1/v2/v3、GMC
H.264	48×48 pixels to 4096×2304 pixels	2304P@60fps	80Mbps	AVI、MKV、 MP4、MOV、 3GP、TS、FLV	支持 Field Coding、 MBAFF
H.264 MVC	48×48 pixels to 4096×2304 pixels	2304P@60fps	100Mbps	MKV、TS	只支持 Stereo High Profile
H.265/H EVC	64×64 pixels to 4096×2304 pixels	2304P@60fps	100Mbps	MKV、MP4、 MOV、TS	支持 Main Profile、 Tile & Slice
VP8	48×48 pixels to 1920×1088 pixels	30fps	38.4Mbps	WEBM、MKV	N/A
VP9	64×64 pixels to 4096×2304 pixels	60fps	80Mbps	WEBM、MKV	N/A
H.263	SQCIF(128×96) QCIF(176×144) CIF(352×288) 4CIF(704×576)	30fps	38.4Mbps	3GP、MOV、MP4	不支持 H.263+
MJPEG	48×48 pixels to 1920×1088 pixels	60fps	60Mbps	AVI	N/A



**版权所有 ©2024 西安诺瓦星云科技股份有限公司。保留一切权利。**

非经本公司书面许可，任何单位和个人不得擅自摘抄、复制本文档内容的部分或全部，并不得以任何形式传播。

## 商标声明

**NOVA STAR** 是诺瓦星云的注册商标。

## 声明

欢迎您选用西安诺瓦星云科技股份有限公司的产品，如果本文档为您了解和使用产品带来帮助和便利，我们深感欣慰。我们在编写文档时力求精确可靠，随时可能对内容进行修改或变更，恕不另行通知。如果您在使用中遇到任何问题，或者有好的建议，请按照文档提供的联系方式联系我们。对您在使用中遇到的问题，我们会尽力给予支持，对您提出的建议，我们衷心感谢并会尽快评估采纳。

24小时免费服务热线

**400-696-0755**

[www.novastar-led.cn](http://www.novastar-led.cn)

### 西安总部

地址：陕西省西安市高新区云水三路1699号诺瓦科技园2号楼

电话：029-68216000

邮箱：[support@novastar.tech](mailto:support@novastar.tech)



诺瓦星云官方微信号